

T.A.C.Consumer PCL

Opportunity Day

Operating Results : Year 2021



Our Major Shareholders

Major Shareholder	#Shares	% Shares
1. Mr.Chatchawe Vatanasuk	149,707,998	24.623
2. Thai NVDR Company Limited	62,466,518	10.274
3. Mr.Thanutum Kiatphaibool	43,575,843	7.167
4. N.C.B.TRUST LIMITED-NORGES BANK 33	12,763,600	2.009
5. Mr.Nuthajak Liengchayetz	11,000,000	1.809
6. Mr.Chanaphan Piriyaphan	10,983,700	1.807
7. Ms.Pawenee Suwanmethanont (Mr.Chatchawe)	9,720,000	1.599
8. Mrs.Nantana Suwanparin (Mr.Chanit)	8,933,572	1.414
9. Mr.Wattana Charoennowarat	8,600,000	1.563
10.Mrs.Charunee Chinwongworakul	8,280,000	1.362

As of November 3, 2021

Total Shareholders	7,615
• Thai Shareholders	7,599
• Foreign Shareholders	16

**% Shares of Minor Shareholders
(% Free float) = 64.34%**

Agenda

- **Our Business**
- **Y2021 Financial Figures**
- **2022 Strategic Direction**

Agenda

- **Our Business**
- **Y2021 Financial Figures**
- **2022 Strategic Direction**

Our Business in Y2021

B2B 96%

B2C 4%



Year	B2B	B2C
2016	88%	12%
2017	84%	16%
2018	88%	12%
2019	89%	11%
2020	95%	5%

TACC B2B business

B2B(Exclusive for 7-Eleven)



covers **3** segments in beverages

1

Cold Beverage Dispenser



Core Flavor : Espresso, Latte, Milk Tea
Seasonal Flavor : Milky Berry, Passion Fruit tea, Matcha Latte, White chocolate mint



11,400++ outlets

2

Non Coffee Menu @ All Café coffee corner



Core Flavor : Thai Milk Tea, Matcha Green Tea, Lemon Ice Tea, Taiwan Milk Tea
Optional core : Fruit Yogurt
Seasonal Flavor : Fruit Tea, Honey Black Tea, Orange Passion Fruit, Hojicha and etc.



9,500++ outlets

3

Hot Beverage Dispenser



515 outlets

Y2021 B2B New Flavor



Drive category excitement via new news

1 Cold Beverage Dispenser

2 Non Coffee Menu @ All Café coffee corner

4th flavor

Core flavor

New flavor

Full year upsizing 22 Oz
Commercial nationwide 9,500 ++outlets



Jan Mar Jul Nov

Jan Mar Aug

Y2021 B2C Business

B2B 96%

B2C 4%



COFFEE		MILK / CHOCOLATE	
Frappuccino Grande	35	Vanilla Shaved Ice	25
Caramel Frappuccino Grande	35	Chocolate Shaved Ice	25
Latte Grande	25	Chocolate	40
Vanilla Latte Grande	35	Vanilla	40
Caramel Latte Grande	35	Chocolate	40
Espresso Grande	25	Vanilla	45
Latte Grande	25	Chocolate	45
Latte Grande	25	Vanilla	45
Latte Grande	25	Chocolate	45
Latte Grande	25	Vanilla	45
Latte Grande	25	Chocolate	45



Leveraging B2C expertise to café business and food service



Thailand 210 outlets



Thailand 350 outlets



Thailand 14 outlets



135 outlets



ARABIA CAFE



Thailand 4 outlets
Cambodia 10+ outlets



300 outlets



75 Outlets

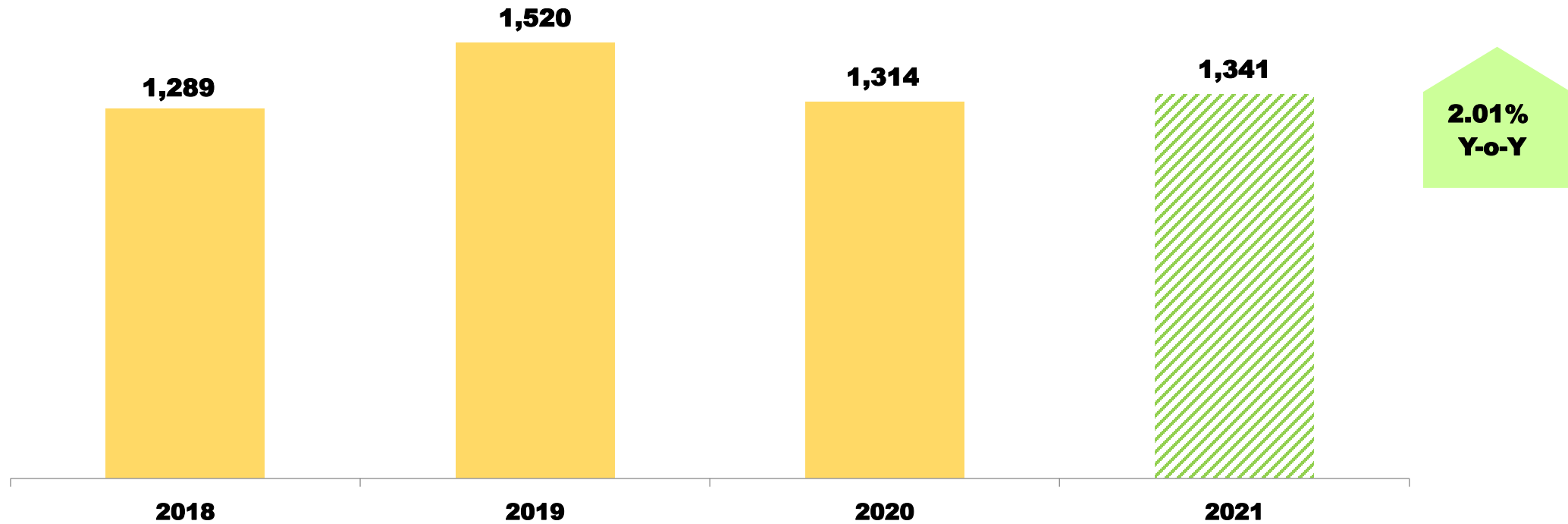


Agenda

- Our Business
- **Y2021 Financial Figures**
- 2022 Strategic Direction

TACC Y2021 operation result : Sales Revenue

Million Baht



Growth from:

1. All Café

- Number of outlets
- Series of new seasonal flavors launch
- Upsize of product 22 Oz

2. Co-develop new B2B products

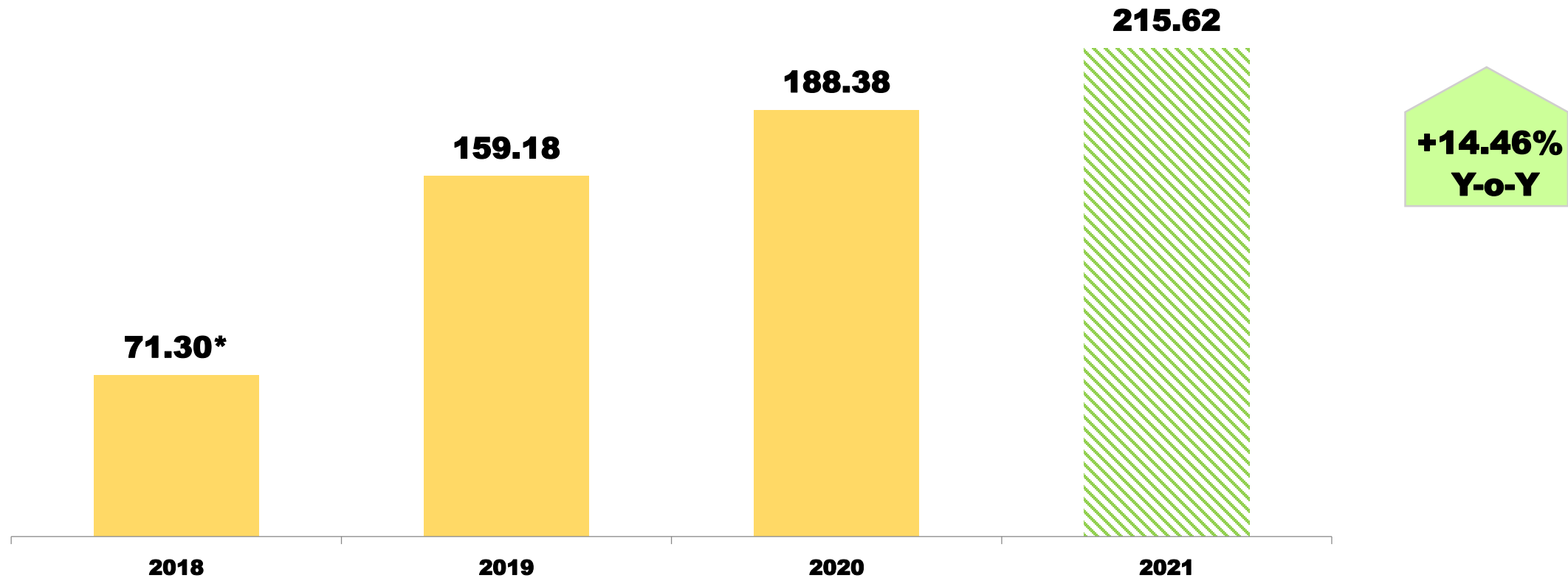
2.01%
Y-o-Y

TACC Y2021 operation result : Net Profit

	2018	2019	2020	2021
%Net Profit Margin	5.50%	10.41%	14.31%	15.94%

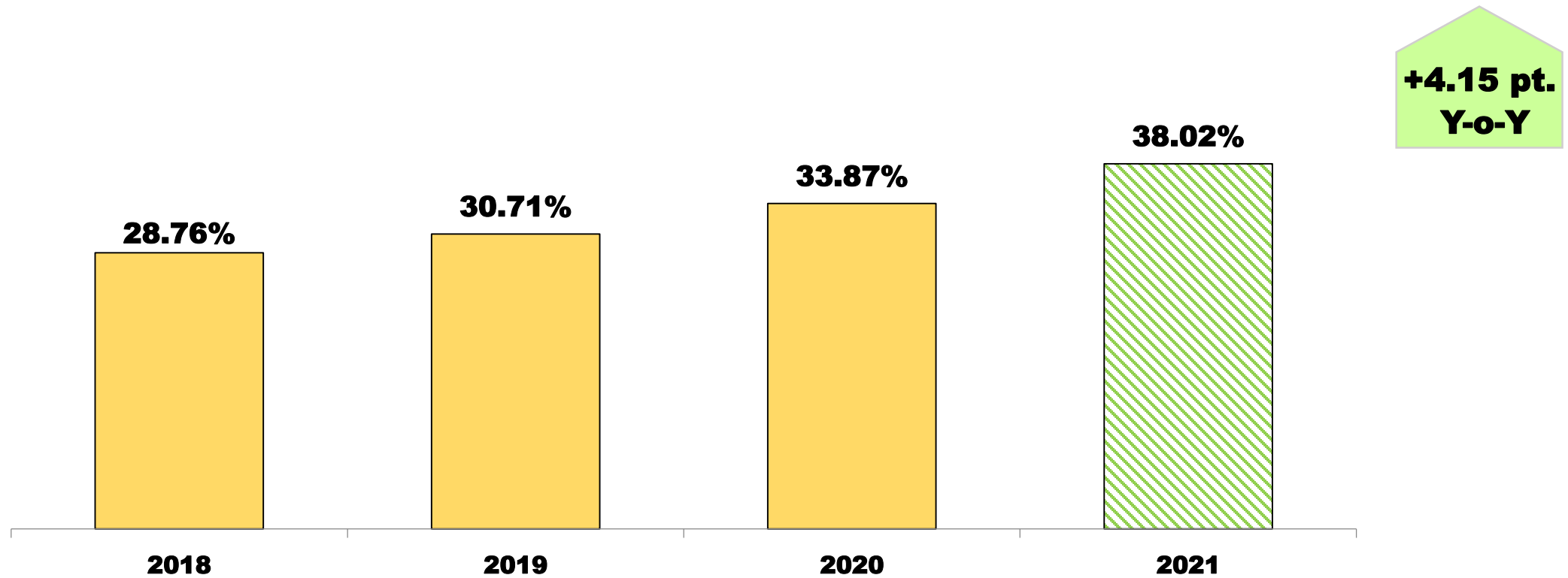
The increasing of gross margin driven by portfolio mix , cost & Operation efficiency

million baht



TACC Y2021 operation result : Gross Profit

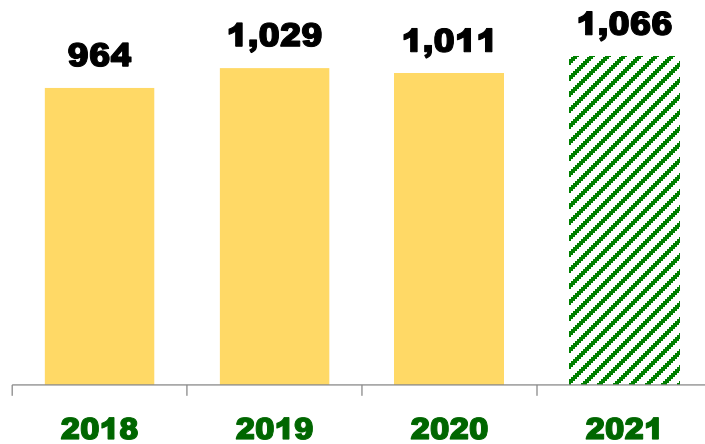
Cost & Operation efficiency drive higher gross profit margin



TACC Y2021 operation result : Total Asset , Total Liability and Equity

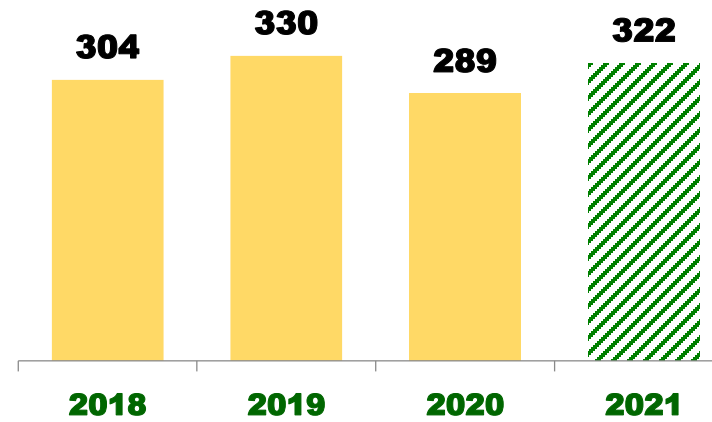
Total Asset
(Million baht)

Account Receivable,
Inventory and Other
current financial
assets



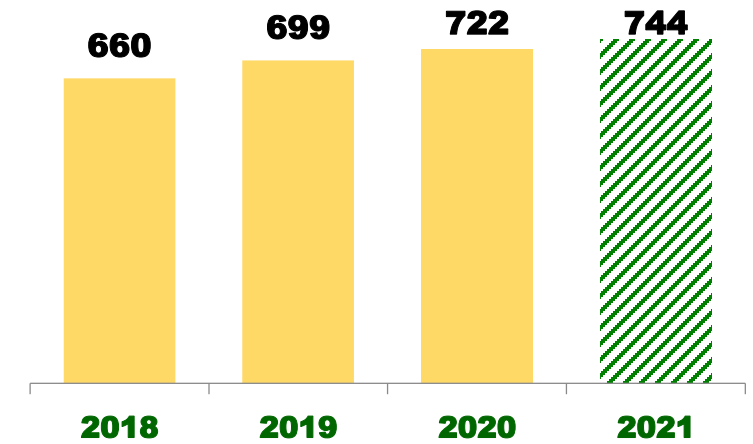
Total Liability
(Million baht)

Trade and other
Account Payable



Total Equity
(Million baht)

Profit & Dividend
payment



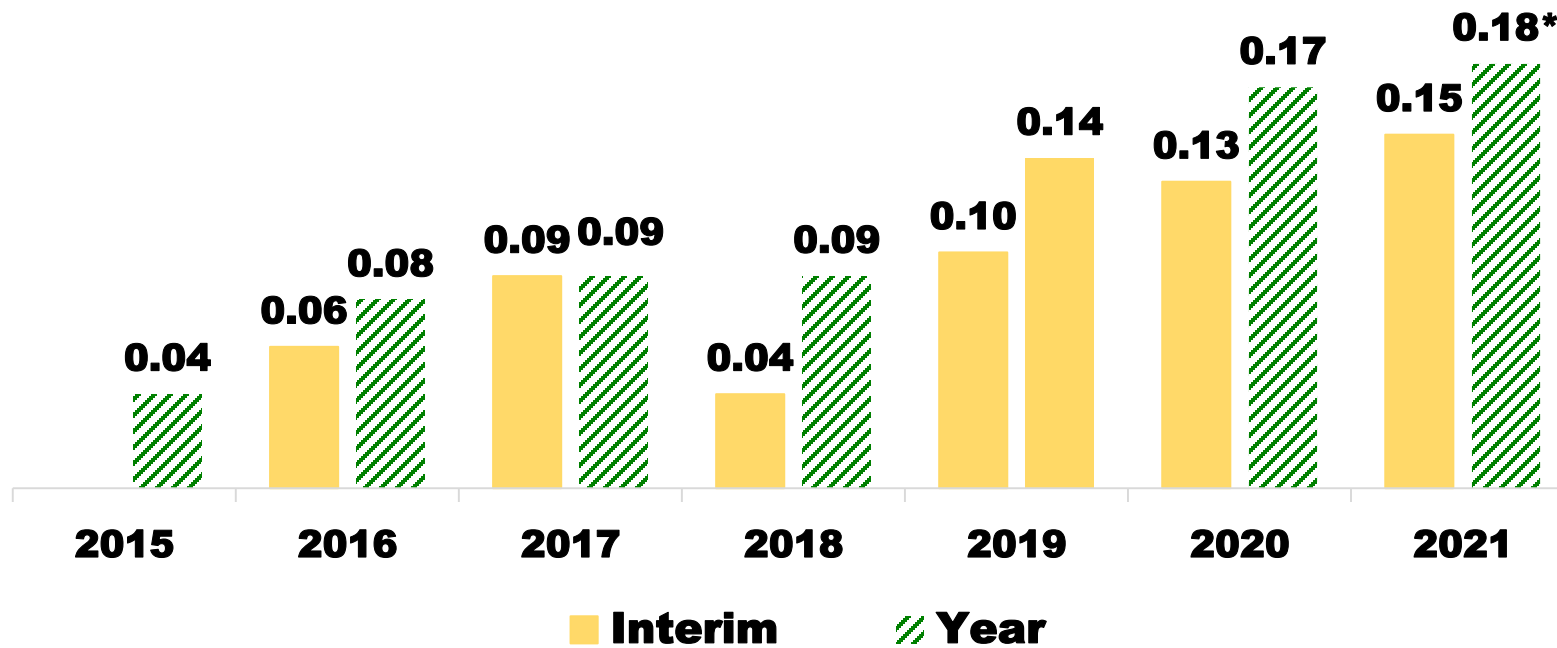
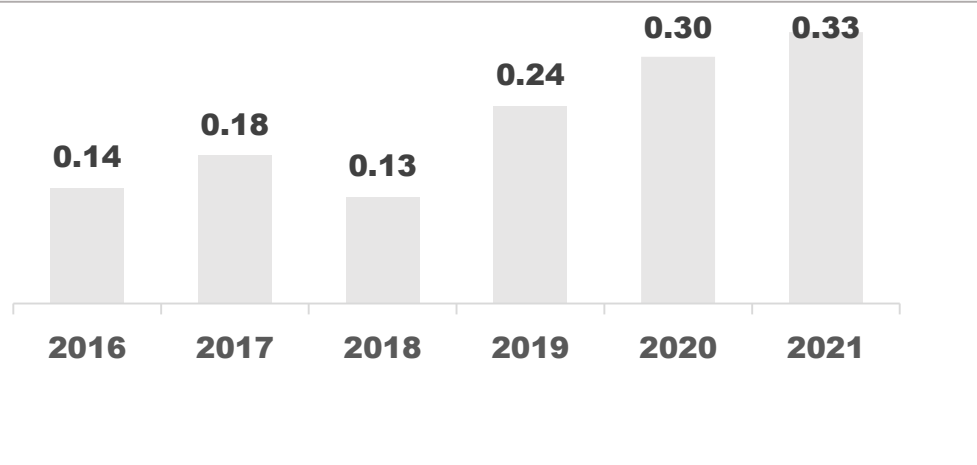
TACC's Financial Ratio

Financial Ratio	เกณฑ์ 2564	ปี 2564	ปี 2563
อัตราส่วนสภาพคล่อง (Liquidity Ratio)			
อัตราส่วนสภาพคล่อง/Current Ratio (เท่า/X)	> 2	3.16	3.46
อัตราส่วนสภาพคล่องหมุนเร็ว/Quick Ratio (เท่า)	> 1	2.96	3.31
ระยะเวลาเก็บหนี้เฉลี่ย/Average Collection Period (วัน)	เครดิตเทอม 45-75	67	73
ระยะเวลาชำระหนี้/Average Payment Period (วัน)	เครดิตเทอม cash-60	54	65
ระยะเวลาขายสินค้าเฉลี่ย/Average Sale Period (วัน)	< 15	21*	16
อัตราส่วนแสดงความสามารถในการหากำไร (Profitability Ratio)			
อัตรากำไรขั้นต้น/ Gross Profit Margin (%)	> 32 %	38.02%	33.87%
อัตรากำไรสุทธิ/ Net Profit Margin (%)	> 12 %	15.94%	14.29%
EBITDA (%)	> 14%	21.37%	19.64%
อัตราผลตอบแทนผู้ถือหุ้น/ Return on Equity (%)	> 20%	29.41%	26.51%
อัตราผลตอบแทนจากสินทรัพย์/ Return on Assets (%)	> 14%	20.76%	18.47%
อัตราส่วนวิเคราะห์นโยบายทางการเงิน (Financial Policy Ratio)			
อัตราส่วนหนี้สินต่อส่วนของผู้ถือหุ้น/ Debt to Equity Ration (เท่า)	< 1.0	0.43	0.40

สรุป โดยภาพรวมอัตราส่วนทางการเงินอยู่ในเกณฑ์ที่กำหนด

Dividend payment

(Baht per share)



**Waiting approve from
2022 AGM
Date: 21 April 2022**

Agenda

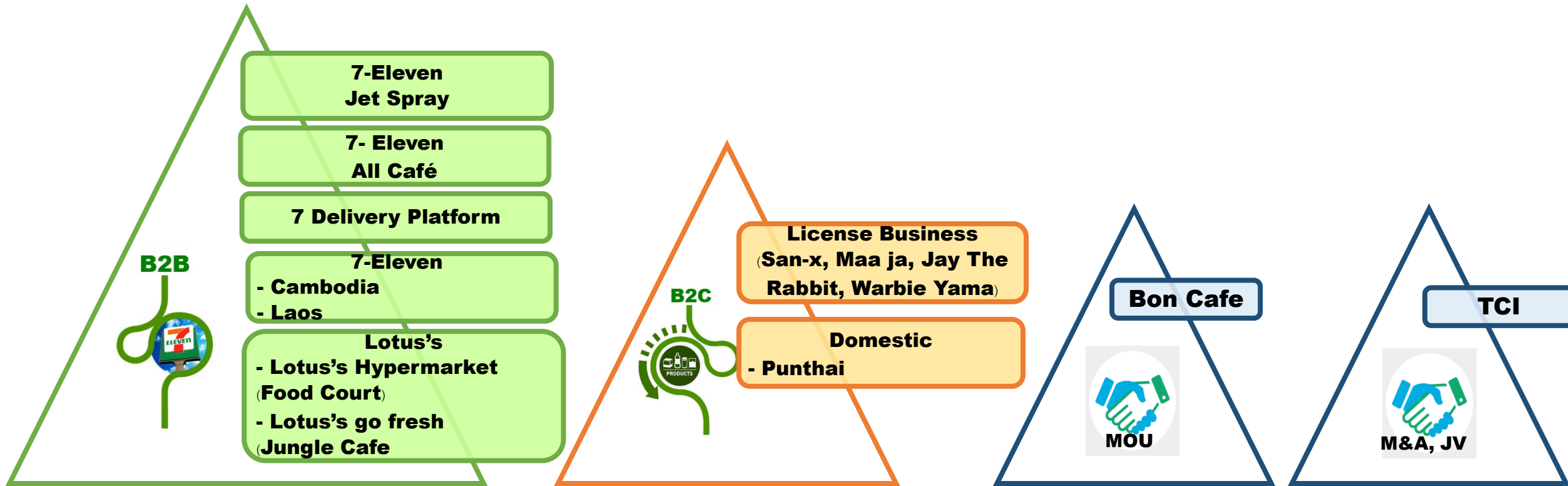
- Our Business
- Y2021 Financial Figures
- **2022 Strategic Direction**

2022 Strategic Direction

TACC aims to grow between **10-15 %** by creating value of existing portfolio and continue creating new product in high growth & potential markets and new trend customers.



2022 Strategic Direction



1Q2022 7-Eleven New Products



Drive category excitement via new news

1 Cold Beverage Dispenser

2 Non Coffee Menu @ All Café coffee corner

4th
flavor



13 Jan

Core
flavor



New
flavor



20 Jan

New Product

24 Mar

1Q2022 7-Eleven Delivery

7-ELEVEN Delivery

7-ELEVEN Delivery

จัดส่งที่ 9/283-5, อาคารยูเอ็มทาว...

ค้นหา สแกน

7-ELEVEN Delivery พิเศษ บริการส่ง ฟรี*

*สั่งสินค้าตั้งแต่ 100 บาท ขึ้นไป(หลังจากส่วนลดทุกรายการ)

ส่งเลย

โปรโมชัน All Café อาหารพร้อมทาน นม / โยเกิร์ต เครื่องดื่ม อาหารว่างรองท้อง อัมคัม ขนมและลูกอม

All Café

ทั้งหมด โปรโมชัน กาแฟ ชา

ราคาพิเศษ

ชานมเย็น 30.00 บาท

ชานมเย็น22ออนซ์ 40.00 บาท

ราคาพิเศษ

ชาเขียวนมมัทฉะเย็น 30.00 บาท

ชาเขียวนมมัทฉะปั่น 35.00 บาท

ราคาพิเศษ

ชาเขียวนมมัทฉะเย็น22ออนซ์ 40.00 บาท

ชามะนาวเย็น 30.00 บาท

ราคาพิเศษ

ชาเขียวนมมัทฉะปั่น22ออนซ์ 45.00 บาท

ราคาพิเศษ

ชาได้หวันเย็น22ออนซ์ 40.00 บาท

All Café

ทั้งหมด โปรโมชัน กาแฟ ชา

ราคาพิเศษ

ชาเขียวนมมัทฉะเย็น 30.00 บาท

ชาเขียวนมมัทฉะปั่น 35.00 บาท

ราคาพิเศษ

ชาเขียวนมมัทฉะปั่น22ออนซ์ 45.00 บาท

ราคาพิเศษ

ชาได้หวันเย็น22ออนซ์ 40.00 บาท



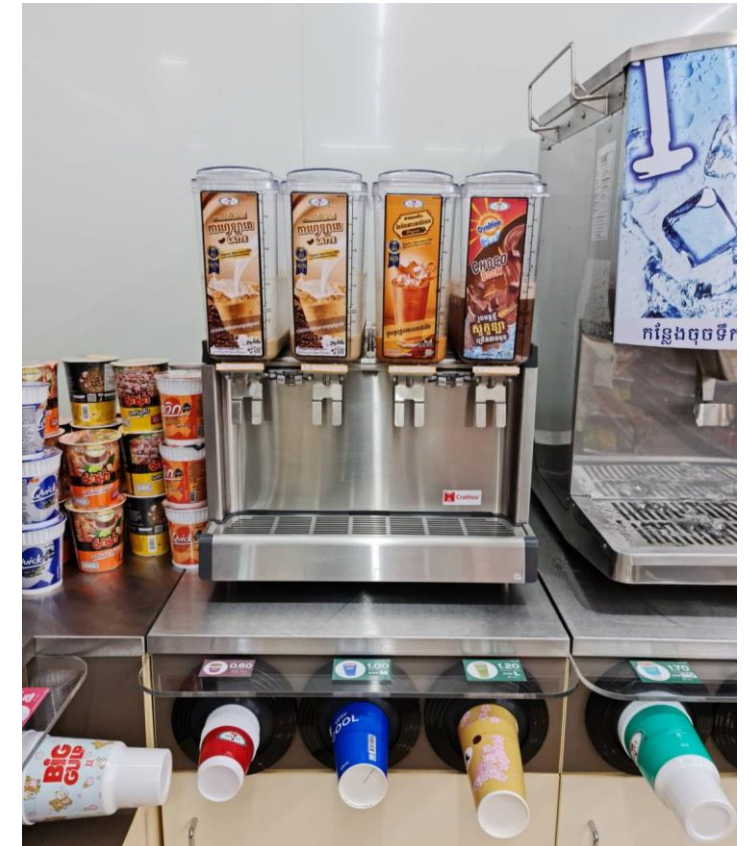
กำลังค้นหาที่อยู่

1Q2022 7-Eleven Cambodia

ซีพี ออลล์บุกกัมพูชา เปิด 7-11 สาขาแรกในกรุงพนมเปญ

เผยแพร่: 30 ส.ค. 2564 19:43 ปรับปรุง: 30 ส.ค. 2564 19:43 โดย: ผู้จัดการออนไลน์

As of Feb ; 6 outlets (+4) from 2021



1Q2022 Lotus's Hyper Market

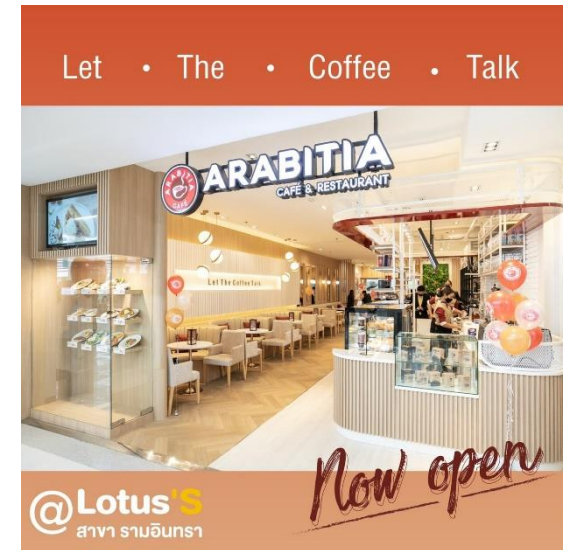


As of Feb ; 75 Outlets (+30) from 2021

Total Lotus's No. of outlet 240 Outlets



Food Court



Arabitia Cafe

1Q2022 Lotus's go fresh



As of Feb ~ 1,700 Outlets (+300) from 2021
Total Lotus's go fresh No. of outlets 1,700++



1Q2022 License Business



MUNX2

หมีสายปัสล

และ ฝูงเพื่อน

11 - 20 ก.พ. 65

ชั้น 1 โซนมิน มิน ซิคอนสแควร์

Sumikko Gurashi™
©2022 San-X Co., Ltd. All Rights Reserved.

Rilakkuma™
ทุกมีหมีและเพื่อนๆ

The poster features a yellow background with white horizontal stripes and a yellow polka-dot pattern. It includes illustrations of Rilakkuma, Korilakkuma, and various Sumikko Gurashi characters. The text is in Thai, announcing an exhibition from February 11-20, 2022, at Min Min Sicon Square, Level 1.

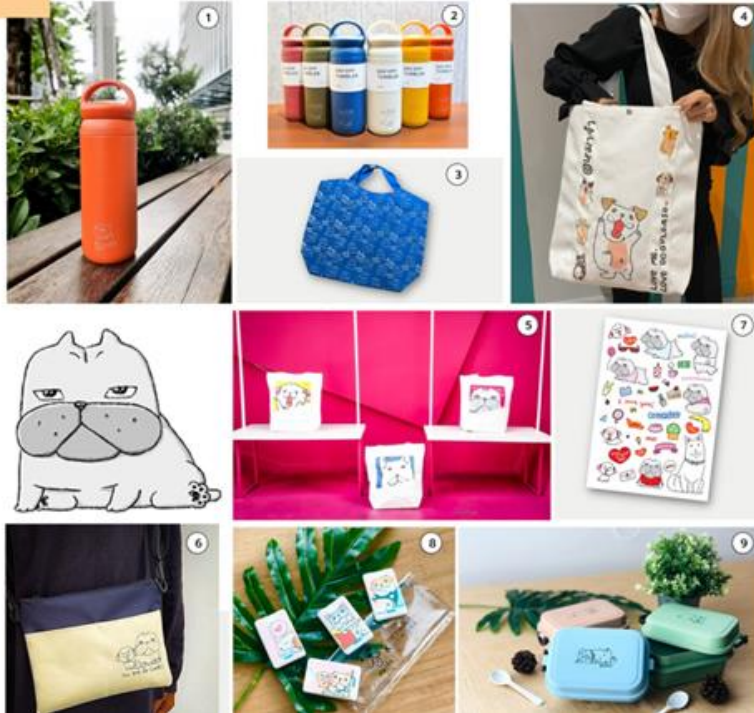


1Q2022 License Business



MAAJA COLLECTION

มีตั้งแต่ MEDIUM AND MORE



JAPAN EXPO
THAI CREATOR
เจแปนเอ็กซ์โปไทยแลนด์ 2022
มหกรรมสัญชุน
ที่ยิ่งใหญ่ที่สุดในเอเชีย ห้ามพลาด!!
21-23 มกราคม 2565
centralwOrld, Bangkok
2022年1月21日(金)-2022年1月23日(日)

หมากจำ

Organized by G-Yu Creative
Partner with centralwOrld

JAPAN EXPO
Warbie Yama
เจแปนเอ็กซ์โปไทยแลนด์ 2022
มหกรรมสัญชุน
ที่ยิ่งใหญ่ที่สุดในเอเชีย ห้ามพลาด!!
21-23 มกราคม 2565
centralwOrld, Bangkok
2022年1月21日(金)-2022年1月23日(日)

Organized by G-Yu Creative
Partner with centralwOrld

1Q2022 Café Business



As of Feb ~ 300 Outlets



1Q2022 Mou with BON CAFE



1. Hot vending Machine Agent



Hot vending 30 units
Target 150 units



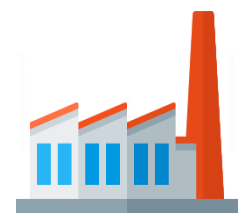
22 Outlets

2. Non Coffee Menu Products



makro
คู่คิดธุรกิจคุณ

3. Non Coffee Menu Products Relocation



ประกาศแล้ว! พ.ร.บ.ยาเสพติดฉบับใหม่ ไฟเขียว "กัญชา-กระท่อม" เพื่อการแพทย์ แต่ ปลูกเสพ-ขาย คุณเหมือนเดิม

เผยแพร่: 19 ก.พ. 2562 00:57 ปรับปรุง: 19 ก.พ. 2562 10:56 โดย: ผู้จัดการออนไลน์



พบสาระสำคัญของ พ.ร.บ.ยาเสพติดให้โทษ (ฉบับที่ 7) เปิดช่องให้นายาเสพติดประเภท 5 "กัญชา-กระท่อม" ไปใช้ทางการแพทย์ ครอบคลุมถึงยาแผนโบราณและยาสมุนไพร แต่ระยะ 5 ปีแรกได้เฉพาะหน่วยงานรัฐ หรือร่วมกับหน่วยงานอื่นเท่านั้น แต่ผู้ปลูกครอบครองและจำหน่ายรับโทษเหมือนเดิม ส่วนผู้เสพถ้าไม่ใช้รักษาโรค คุก 1 ปี ปรับ 2 หมื่น ถ้าเป็นกระท่อม ปรับ 2 พัน

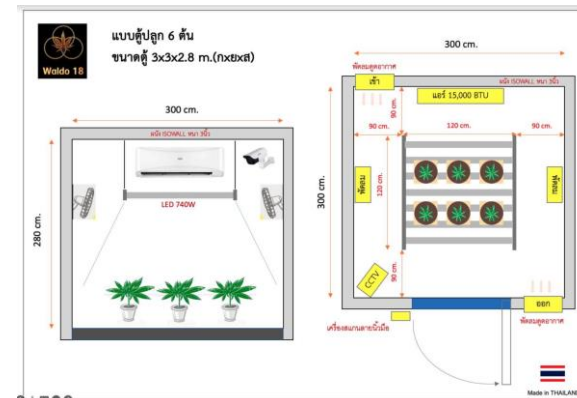
- ประกาศ พ.ร.บ. วันที่ 17 ก.พ. 2565 - ปลดล็อก ช่อดอก กัญชา
- ไฟเขียวเพื่อทางการแพทย์ - สามารถปลูกภายในบ้านได้เสรี



Expand TACC Business to Health & Wellness

TCI Business Plan:

- Co-develop Beverage product with TACC
- BP Know how to commercial
- Focus Research & Development Cannabis seed → growing
- Key potential partner for Medical grade product



T.A.C. Consumer PCL
9/231-233 Ramkhamhaeng Road,
Suanluang, Bangkok 10250



IR Contact :
Tel : +66-2-717-2898#77
Fax : +66-2-717-2899
Email : ir@tacconsumer.com

www.tacconsumer.com
<https://www.facebook.com/TACConsumer>

Q & A