

ทับทูน

Thun Hoon
Circulation: 100,000
Ad Rate: 962

Section: First Section/กระดานเขียน

วันที่: พุธที่ 11 กรกฎาคม 2567

ปีที่: 21

ฉบับที่: 4997

Col.Inch: 53.39 Ad Value: 51,361.18

หน้า: 12(ล่าง)

PRValue (x3): 154,083.54

ศิลปิน: ชาว-ดำ

คอลัมน์: Fast Trade KINGSFORD

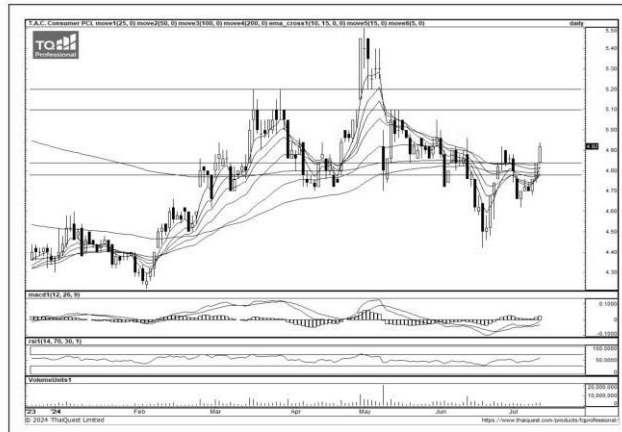
TACC

แนะนำ “ซื้อเก็งกำไร” ระดับราคาพยายามขึ้นมาทดสอบเส้นค่าเฉลี่ย EMA 200 วัน ด้าน Volume มีสะสม ขณะที่ Indicators อยู่ในเกณฑ์ดี พิจารณา Trading Buy วางแนวรับบริเวณ 4.84 บาท วางแนวต้านทำกำไรบริเวณ 5.10-5.20 บาท หากราคาเคลื่อนไหวต่ำกว่า 4.78 บาท แนะนำ Stop-Loss



● ลักษณะธุรกิจ :

TACC ประกอบธุรกิจจัดหา ผลิต และจำหน่ายเครื่องตีแม่พิมพ์และกาแฟ และสินค้าไลฟ์สไตล์ โดยแบ่งกลุ่มผลิตภัณฑ์ของบริษัทได้ 2 กลุ่ม ดังนี้ 1. กลุ่มผลิตภัณฑ์ที่ร่วมพัฒนา กับพันธมิตรทางธุรกิจ 2. กลุ่มผลิตภัณฑ์ที่จำหน่ายภายใต้ตราสินค้าของบริษัท



อัตราส่วนทางการเงิน	2565	2566	1Q/66	1Q/67
อัตราส่วนสภาพคล่อง (เท่า)	2.71	2.61	3.17	2.77
อัตราผลตอบแทนผู้ถือหุ้น (%)	31.24	27.98	27.05	28.52
อัตราผลตอบแทนจากสินทรัพย์ (%)	26.37	22.47	24.27	24.04
อัตราส่วนหนี้สินต่อส่วนของผู้ถือหุ้น (เท่า)	0.55	0.55	0.43	0.50
อัตราส่วนหมุนเวียนทรัพย์สิน (เท่า)	1.37	1.51	1.39	1.56
อัตรากำไรขั้นต้น (%)	35.20	32.71	31.61	33.87
EBIT Margin (%)	19.29	14.92	14.32	16.46
อัตรากำไรสุทธิ (%)	15.34	11.85	11.08	13.09

ที่มา : SETSmart

ทับทิม

Thun Hoon
Circulation: 100,000
Ad Rate: 962

Section: First Section/กระดานเขียน

วันที่: พุธที่ 11 กรกฎาคม 2567

ปีที่: 21

ฉบับที่: 4997

Col.Inch: 53.39 Ad Value: 51,361.18

หน้า: 12(ล่าง)

PRValue (x3): 154,083.54

ศิลปิน: ชาว-ดำ

คอลัมน์: Fast Trade KINGSFORD

AU

แนะนำ “ซื้อเก็งกำไร” ระดับราคาแกว่งขึ้นสลับพัก Support ด้วยเส้นค่าเฉลี่ย EMA ระยะสั้น ด้าน Volume มีสะสม ขณะนี้ Indicators ทันทาโซนบวก พิจารณา Trading Buy วางแนวรับบริเวณ 8.20 บาท วางแนวต้าน ทำกำไรบริเวณ 8.70 บาท หากราคาเคลื่อนไหวต่ำกว่า 8.10 บาท แนะนำ Stop-Loss



● ลักษณะธุรกิจ :

1. ร้านอาหารหวาน
2. การขายสินค้าและวัตถุดิบ
3. การขายและการจัดงานนอกสถานที่
4. แพรนไชส์



อัตราส่วนทางการเงิน	2565	2566	1Q/66	1Q/67
อัตราส่วนสภาพคล่อง (เท่า)	2.49	2.28	2.82	2.76
อัตราผลตอบแทนผู้ถือหุ้น (%)	13.67	18.66	15.50	19.83
อัตราผลตอบแทนจากสินทรัพย์ (%)	13.01	17.34	14.92	19.08
อัตราส่วนหนี้สินต่อส่วนของผู้ถือหุ้น (เท่า)	0.35	0.43	0.31	0.37
อัตราส่วนหมุนเวียนทรัพย์สิน (เท่า)	0.80	0.93	0.85	0.98
อัตรากำไรขั้นต้น (%)	63.15	64.82	63.80	66.51
EBIT Margin (%)	16.24	18.64	16.41	20.26
อัตรากำไรสุทธิ (%)	12.40	14.44	12.73	15.75

ที่มา : SETSmart