



หน้าแรก (index.php) กอส์คอฟเดอะทาวน์ (?mod=news&column=13) ข่าว (?mod=news) คอลัมน์นิสต์ (?mod=talk) ภาพข่าวประชาสัมพันธ์ (?mod=photo)

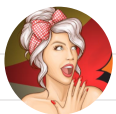
ดูทีวี ออนไลน์ (?mod=video) เว็บบอร์ด (?mod=webboard) สมาชิก ติดต่อเรา (?mod=contact) 



หน้าแรก (index.php) / คอลัมน์นิสต์ (?mod=talk)

## คอลัมน์นิสต์

- ทั้งหมด (?mod=talk) สแกนหุ้น (?mod=talk&column=7) ใครเจ๋งกว่ากัน (?mod=talk&column=19) คิดอย่างไรกับหุ้น (?mod=talk&column=20)
- หุ้นดีน่าซื้อ (?mod=talk&column=21) แบบนี้...ต้องลุย (?mod=talk&column=22) รวยด้วยคริปโท (?mod=talk&column=24) สัมภาษณ์ ขาเข้าสัปดาห์ (?mod=talk&column=5)
- ส่องหุ้นร้อน (?mod=talk&column=3) Mutual Fund (?mod=talk&column=6) Smart Invest (?mod=talk&column=2) Business Trends (?mod=talk&column=1)
- การเงินการลงทุน (?mod=talk&column=4) เจิร์ม...สายเต๋อ (?mod=talk&column=17)



เจิร์ม...สายเต๋อ

📅 2022-08-03 ⌚ 07:35:01 🗨️ 265

### เจิร์ม..สายเต๋อ 03-08-22

เจิร์ม..สายเต๋อ 03-08-22

03-08-22 สวีตตีพี่น้องชาวไทย "เจิร์ม" มารายงานตัว ณ ที่เก่าเวลาเดิม www.share2trade.com เปิดอ่านได้เลยเวลา 7.30 น.มีเรื่องเด็ดๆ โดนๆ มาเม้าท์กันให้สนั่นวงการลงทุนของพวกเรากันเถอะ

\*\*\*แพลนคลับจำ เจ๋หายไปสองวัน..คิดถึงกันมั่งป่าวววว???? แอมเกร..หนีไปเที่ยวต่างประเทศซะหน่อย เพื่อผ่อนคลายทั้งร่างกายและจิตใจ ให้กลับมามีพลังสปีดลุยงาน-ลุยหุ้นกันต่อไป สุวิริยยยย

\*\*\*ขอเริ่มที่เรื่องของภาพใหญ่คาดการณ์ MSCI Rebalance รอบ ส.ค.นี้ กูรู้หุ้นจากค่าย "โนมูระพัฒนสิน" บอกว่า MSCI จะประกาศรายชื่อหุ้นชุดใหม่ 11 ส.ค.65 และ Rebalance ณ วันที่ 31 ส.ค.65 รอบนี้ในส่วนของ MSCI Global Standard Index คาดว่าใน EM มี 2 ประเทศคือ จีนและไทย ที่จะมีหุ้นเข้าออกใหม่ โดยในส่วนของประเทศไทยคาด

**\*หุ้นเข้า MSCI ใหม่ คือ KBANK รว 171 ล้านเหรียญฯ (คิดเป็น 3 เท่าของมูลค่าการซื้อขายเฉลี่ยต่อวัน)**

**\*หุ้นที่คาดว่าจะออก :BAM -46 ล้านเหรียญฯ (คิดเป็นแรงขายราว 8.8 เท่าของมูลค่าซื้อขายเฉลี่ย)**

**\*กลยุทธ์แนะนำแก๊ง าวไร KBANK(TP 190บาท) และระมัดระวัง BAM อาจมีแรงลดน้ำหนักก่อนวันประกาศจริง 11 ส.ค.นี้**

\*\*\*ยังไม่ได้ประกาศงบแต่ TACC อยู่ในโพกัสของนักลงทุนตนเอง!!! มีการประเมินจากเขียนหุ้นว่ายังคงแนะนำ BUY มีราคาเป้าหมายที่ 8.8 บาท โดยมีการประเมินว่าไตรมาส 2/65 จะทำจุดสูงสุดใหม่ต่อเนื่องที่ 63 ลบ. ( 18%-y-y, 5%qq) จาก

1) คาดรายได้เพิ่มขึ้นทั้ง y-y และ q-q อาศัยส่งสกลายล็อกดาวนการโตตามจำนวน 7-11 เพิ่มขึ้น การออกเครื่องดีมรชาติใหม่ และปัจจัยฤดูกาล รวมถึงการขายเข้าสู่ Jungle café ในLotus's Go Fresh

2) คาด GPM ที่38.5% ทรงตัว y-y, q-q อยู่ในระดับสูง เพราะมีการล็อกราคาต้นทุนวัตถุดิบล่วงหน้า แนวโน้มกำไรไตรมาส 3/65 โต y-y จากปีก่อนมีผลกระทบล็อกดาวนแต่อาจอ่อนตัวเล็กน้อย q-q จากปัจจัยฤดูกาล รวมถึงการล็อกต้นทุนวัตถุดิบรอบใหม่ที่อาจมีราคาสูงขึ้น โดยคาดว่าจะกลับมาดีอีกครั้งในไตรมาส 4/65 จากการเปิดเมือง มีการท่องเที่ยวมากขึ้น

จึงคงประมาณการทั้งปีนี้ที่ 241 ลบ. ( 12%-y-y) คงคาแนะนำ "BUY" TP22F ที่ 8.80 บ. ณ ราคาปัจจุบันซื้อขายที่ PE22F ราว 17x ต่ำกว่าค่าเฉลี่ยในอดีตราว -1.0SD มีupside ราว 32% พร้อมกันนี้คาดว่าจะมีปันผลระหว่างกาลราว 0.15 บ./หุ้น คิดเป็น dividend yield 1H22F ราว 2.3%

\*\*\*เทรตกันสนั่น-เทรตกันสนุกต้อง ALPHAX-W4 แรงติดจรวด สัปดาห์นี้ทั้งหุ้นแม่และลูกกอดคอกันร้องฉิววาววาวปลิวลม...งานนี้ได้ใจผู้ถือหุ้นไปเต็มๆ การันตีด้วย CEO หมุ่มรุ่นใหม่ไฟแรง "ธีร ชุติวราภรณ์" ใส่เกียรติเตรียมลุยธุรกิจทุกรูปแบบเต็มเหนี่ยว บอกเลยว่าปีนี้ได้เห็นการเติบโตแบบก้าวกระโดดแน่นอน

\*\*\*นี่คือแรงสุดๆๆๆ PROEN ภายใต้การบริหารของผู้บริหารหนุ่มไฟแรงเช่นกัน "เอ-กิตติพันธ์ ศรีบัวเหี่ยม" เมื่อวานเทรตสนั่น 302 ล้านบาท ส่วนหุ้นก้อพุ่งปรี๊ด ดดดดดดไปปิดที่ 7.15 บาท เพิ่มขึ้น 0.85 บาท พุ่งแรงขนาดนี้เจ้าเดาเอาว่าจะมีอะไรดีๆ ซ่อนอยู่ในกอไฟแน่ๆ เลย ...เอานะของดี-ก้อคือ-ขอดี ทองแท้ย่อมไม่กลัวไฟ อย่างวันนี้กับเรื่องราวที่เกิดขึ้นระหว่างทาง..มองไปข้างหน้าถึงจุดหมายที่ตั้งไว้ "เป้าหมายมีไว้พุ่งชน"

\*\*\* "ดี" เสมอต้น-เสมอปลายค่ะ LEO หุ้นที่สุกที่เลิฟของเจ๊จิม ตอนนี้เค้าไปคว้ารางวัล Asia Responsible Enterprise Awards 2022 สาขา Social Empowerment จากการดำเนินโครงการ โรงเรียนนี้เพื่อน้อง และกิจกรรมด้านความรับผิดชอบต่อสังคมในช่วงตลอดหลายปีที่ผ่านมา อีกทั้งยังเป็นการยกระดับเข้าสู่เวทีสากลระดับภูมิภาค และตอบสนองกลยุทธ์ด้านการพัฒนาอย่างยั่งยืนของบริษัท

\*\*\* "เฮียตุ้ย-เกดศิริthy" มีกบอสคนเก่งของ LEO บอกว่าด้วยนโยบายด้านการพัฒนาอย่างยั่งยืนของ LEO ได้ตั้งปณิธานเอาไว้ว่าจะทำโครงการโรงเรียนนี้เพื่อน้องในทุกๆ 2 ปี และในปี 2565 บริษัทฯ ได้จัดทำโครงการโรงเรียนนี้เพื่อน้องปี 5 เพื่อช่วยเหลือศูนย์การศึกษาเพื่อชุมชนในเขตภูเขาบ้านทิมู ด.ชะเนง้อ อ.แม่ระมาด จ.ตาก ตั้งอยู่ในถิ่นทุรกันดารและอยู่เขตชายแดนไทย-เมียนมาร์ ทางบริษัทฯ เปิดโอกาสให้ลูกค้าและพันธมิตรทางธุรกิจของ LEO ได้เข้ามามีส่วนร่วมในการสมทบทุนจากการใช้บริการกับทางบริษัทฯ ทั้งการขนส่งสินค้าทางเรือและทางอากาศ โดยในทุก ๆ Shipment จะร่วมสมทบทุนกับโครงการ shipment ละ 1 USD และเมื่อสิ้นสุดโครงการ จะขอเชิญร่วมเดินทางไปทำกิจกรรมซ่อมแซมอาคารเรียนร่วมกันเพื่อเป็นความภาคภูมิใจในการเป็นผู้ให้กันอีกครั้ง แหม!!!! เรื่องดีๆ แบบนี้ต้องบอกต่อคร้าาาา

\*\*\*เรื่องดีๆ ยังไม่จบคะคุณข้าาา PSTC เค้าก้อมีเรื่องดีๆ มาบอกต่อเหมือนกัน กับโปรเจกงานก่อสร้างโครงการระบบท่อขนส่งน้ำมัน เส้นทางภาคตะวันออกเฉียงเหนือ จากสถานีคลังเก็บน้ำมันที่สระบุรีถึงสถานีคลังเก็บน้ำมันที่ขอนแก่น รวมระยะทาง 342 กิโลเมตร ซึ่งดำเนินการ"ไทย ไปป์ लाईน เน็ดเวิร์ค" ซึ่งเป็นบริษัทร่วมทุนระหว่าง PSTC และ EGCO ได้เสร็จสมบูรณ์แล้ว...แ่วววว่าโปรเจกนี้ จะช่วยเพิ่มประสิทธิภาพ ลดค่าใช้จ่าย ลดอุบัติเหตุ และเป็นประโยชน์ต่อสิ่งแวดล้อม เสริมความมั่นคงทางพลังงานของประเทศ แถมนลดการปล่อยก๊าซคาร์บอนไดออกไซด์ได้ถึง 80,000 ตันคาร์บอน/ปี เทียบเท่ากับการปลูกป่ามากถึง 670,000 ไร่

\*\*\*ฉะ-ฉะ-ฉะ!!! ตรงนี้สำคัญ!!! คาร์บอนเครดิตจะเป็นของผู้มาใช้บริการท่อส่งน้ำมันและคลังน้ำมันของบริษัทฯ และเป็นการสนับสนุนนโยบายความเป็นกลางทางคาร์บอน (Carbon Neutrality) และบรรลุเป้าหมายการปล่อยก๊าซเรือนกระจกสุทธิเป็นศูนย์ (Net Zero) ของประเทศอีกด้วย...งานนี้บอกเลยว่าได้ประโยชน์ทางธุรกิจแล้ว ยังได้ช่วยโลกแบบเต็มๆ ประโยชน์หลายต่อเลย แบบนี้พวกเราต้องปรบมือตุง ๆ ให้กับ "ปิยะภัทร สุวรรณสังข์" รักษาการ CEO ที่ทั้งสวยและเก่ง-วิชั่นไกล หยิบจับอะไรก็เป็นประโยชน์ไปหมดเลย สุดยอด!!!!

>>>กดติดตาม Share2Trade ได้ที่นี่<< (<http://www.facebook.com/share2trade>)