




[หน้าแรก \(index.php\)](#) [ทอล์คออฟเดอะทาวน์ \(?mod=news&column=13\)](#) [ข่าว \(?mod=news\)](#) [คอลัมน์สด \(?mod=talk\)](#) [ภาพข่าวประชาสัมพันธ์ \(?mod=photo\)](#) [ดูทีวี ออนไลน์ \(?mod=video\)](#)

[เว็บบอร์ด \(?mod=webboard\)](#) [สมาชิก](#) [ติดต่อเรา \(?mod=contact\)](#) 



<

>

[หน้าแรก \(index.php\)](#) / [ข่าว \(?mod=news\)](#)

[ทั้งหมด \(?mod=news\)](#) [News Today \(?mod=news&column=16\)](#) [Breaking News \(?mod=news&column=14\)](#) [Research \(?mod=news&column=15\)](#) [STOCK DAILY JOURNAL \(?mod=news&column=8\)](#)  
[eBook Share2Trade \(?mod=news&column=25\)](#) [Premium Stock \(?mod=news&column=26\)](#)

## SDJ 2 มิ.ย. 65

 2022-06-01  17:22:14 |  100

# STOCK DAILY JOURNAL

5<sup>th</sup> Year, Vol. 1,083

Thursday, June 2, 2022

## WP โชว์ฟอร์มเก่ง 2/65 โตต่อเนื่อง

รับปัจจัยบวกจากปริมาณการขายก๊าซ LPG ในประเทศ พุ่งตามการฟื้นตัวของเศรษฐกิจและราคาน้ำมันปรับตัวสูงขึ้น ขณะที่บริษัทมีจุดกระจายสินค้าที่ครอบคลุมถึง 20 แห่งทั่วประเทศ และมีการขยายฐานลูกค้าโดยการส่งออกไปยังต่างประเทศ นอกจากนี้การลงทุนในธุรกิจซ่อมบำรุงตั้งที่บริษัทได้ลงทุนเมื่อปีที่ผ่านมายังช่วยลดค่าใช้จ่าย และยังมีส่วนธุรกิจพลังงานทดแทนหมุนรายได้ ทิศทางธุรกิจยังสดใสตามความต้องการใช้ก๊าซ LPG ภาคครัวเรือนที่ขยายตัวต่อเนื่อง มั่นใจรายได้ปี 65 เติบโตตามเป้าหมายไม่ต่ำกว่า 5% ส่วนยอดขายก๊าซ LPG คาดเพิ่มขึ้นแตะระดับ 7.65 แสนตัน



JESSICA ชามมัท 2/6/2022

GHOST STOCK หุ้นผีผก

EA

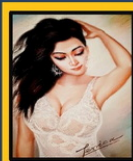


TMI

JMT

GPSC

### TACC ลุ้นนิวไฮ



#### CBG SR EA

เริ่มต้นเดือนใหม่ตลาดอาจจะยังไม่ดีก็ไม่ใช่ไร่นะคะ น้องซีเชื่อว่าทุกอย่างกำลังดีขึ้นค่ะ และหากจะว่ากัน ถึงหุ้นที่กำลังดูดี ตอนนี้บอกเลยว่า **CBG** ของนำแอ็ดเริ่มดูดีเข้าตา ถ้ายังยืนราคาเหนือ 110 บาทได้ ก็ยังมีโอกาสไปต่ออีกไกลเจ้าค่ะ อีกตัวคือทาง **SR** ที่บอกเลยว่าดูทรงหุ่นแล้วน่าสนใจมาก สำหรับตัวนี้ถ้าหากผ่าน 1.85 ไปได้ก็มองต่อไปที่ 2.0 ได้เลยนะคะ มารงนี้ทำทางจะเอาจริงค่ะ อ้อ..อีกตัวคือทาง **EA** ที่กำลังค่อยๆปรับตัวขึ้นมา มาแบบนี้บอกได้เลยว่าอีกไม่นานจะได้เห็นเลข 3 หลักอีกแน่นอนค่ะ อีอีอี....

บล.หยวนต้า (ประเทศไทย) เซียร์ "ซีอ" เป้า 10.10 บ. คาดรายได้ Q2/65 เติบโตถึง QoQ และ YoY พร้อมด้วย GPM ยังสูงหนุนกำไรทำ New high ได้ต่อ แม้ว่าต้นทุนที่สูงขึ้นในครึ่งหลังของปีนี้อาจกระทบ GPM ลดลงจากปี 64 แต่การควบคุมต้นทุนในส่วนนี้และรายได้ที่เติบโต อาจทำให้ NPM ไม่ชะลอ

FOLLOW US



OPEN Chat  
เจสสิกา



Facebook  
SD Journal

Jessica ชามมัท

2 มิ.ย. 64

เริ่มต้นเดือนใหม่ตลาดอาจจะยังไม่ดีก็ไม่ใช่ไร่นะคะ น้องซีเชื่อว่าทุกอย่างกำลังดีขึ้นค่ะ และหากจะว่ากันถึงหุ้นที่กำลังดูดี ตอนนี้บอกเลยว่า CBG ของนำแอ็ดเริ่มดูดีเข้าตา ถ้ายังยืนราคาเหนือ 110 บาทได้ ก็ยังมีโอกาสไปต่ออีกไกลเจ้าค่ะ อีกตัวคือทาง SR ที่บอกเลยว่าดูทรงหุ่นแล้วน่าสนใจมาก สำหรับตัวนี้ถ้าหากผ่าน 1.85 ไปได้ก็มองต่อไปที่ 2.0 ได้โดยนะค่ะ มารงนี้ทำทางจะเอาจริงค่ะ อ้อ..อีกตัวคือทาง EA ที่กำลังค่อยๆปรับตัวขึ้นมา มาแบบนี้บอกได้เลยว่าอีกไม่นานจะได้เห็นเลข 3 หลักอีกแน่นอนค่ะ อีอีอี....

WP โชว์ฟอร์มเก่ง

2/65 โตต่อเนื่อง

รับปัจจัยบวกจากปริมาณการขายก๊าซ LPG ในประเทศพุ่งตามการฟื้นตัวของเศรษฐกิจและราคาน้ำมันปรับตัวสูงขึ้น ขณะที่บริษัทมีจุดกระจายสินค้าที่ครอบคลุมถึง 20 แห่งทั่วประเทศ และมีการขยายฐานลูกค้าโดยการส่งออกไปยังต่างประเทศ นอกจากนี้การลงทุนในธุรกิจซ่อมบำรุงตั้งที่บริษัทได้ลงทุนเมื่อปีที่ผ่านมายังช่วยลดค่าใช้จ่าย และยังมีส่วนธุรกิจพลังงานทดแทนหมุนรายได้ ทิศทางธุรกิจยังสดใสตามความต้องการใช้ก๊าซ LPG ภาคครัวเรือนที่ขยายตัวต่อเนื่อง มั่นใจรายได้ปี 65 เติบโตตามเป้าหมายไม่ต่ำกว่า 5% ส่วนยอดขายก๊าซ LPG คาดเพิ่มขึ้นแตะระดับ 7.65 แสนตัน

TACC

ลุ้นนิวไฮ

บล.หยวนต้า (ประเทศไทย) เซียร์ "ซีอ" เป้า 10.10 บ. คาดรายได้ Q2/65 เติบโตถึง QoQ และ YoY พร้อมด้วย GPM ยังสูงหนุนกำไรทำ New high ได้ต่อ แม้ว่าต้นทุนที่สูงขึ้นในครึ่งหลังของปีนี้อาจกระทบ GPM ลดลงจากปี 64 แต่การควบคุมต้นทุนในส่วนนี้และรายได้ที่เติบโต อาจทำให้ NPM ไม่ชะลอ