

ทินหุ้น

Thun Hoon
Circulation: 100,000
Ad Rate: 550

Section: First Section/กระดานเขียน

วันที่: พุธที่ 30 ธันวาคม 2564

ปีที่: 18

ฉบับที่: 4384

Col.Inch: 52.92 Ad Value: 29,106

หน้า: 13(บน)

PRValue (x3): 87,318

คลิป: ชาว-ดำ

คอลัมน์: TECHNICAL INSIGHT

| SET | Value | แนวรับ | แนวต้าน |
|-------------------|----------|---------------|---------------|
| 1,653.33 (+11.81) | 72,565mB | 1,647 / 1,642 | 1,659 / 1,665 |

ดัชนีปรับตัวขึ้นสร้างแท่งเทียนเขียวเต็มแท่ง พร้อมผ่านแนวต้าน 1,647 จุดขึ้นมาได้ และ ยืนเหนือเส้น EMA ทุกเส้นได้อย่างแข็งแกร่ง สอดคล้องกับค่าสัญญาณ MACD และ RSI ที่ชี้ขึ้นสนับสนุนทิศทางทำให้มีโอกาสปรับตัวขึ้น ต่อทดสอบแนวต้าน 1,659-1,669 จุด

คำแนะนำ ลุ้นทดสอบแนวต้าน 1,659-1,665 จุด



Securities Co., Ltd.
Analyst : 0-2672-5999 ext.5805
ณัฐวุฒิ วงศ์ยาวรักษ์

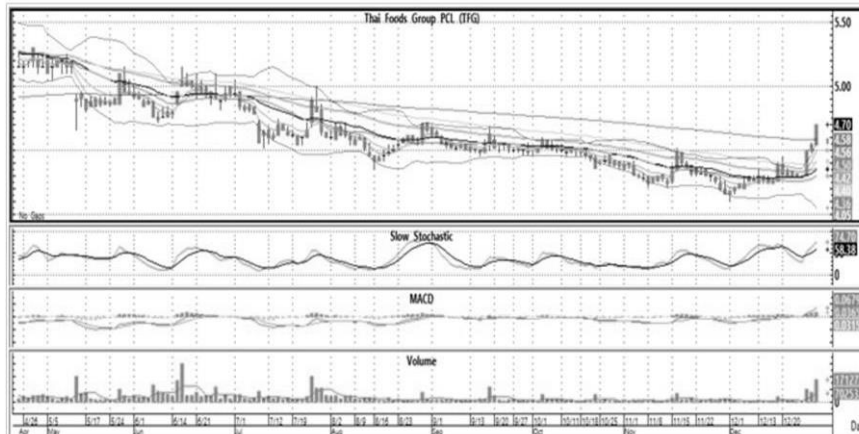
TECHNICAL INSIGHT

BY GBS

หุ้นแนะนำทางเทคนิค

TFG

| ราคาปิด | แนวรับ | แนวต้าน | Cut Loss |
|---------|--------|-----------|----------|
| 4.84 | 4.70 | 5.00-5.20 | 4.50 |



ติดตัวทะลุเส้น EMA-200 พร้อม Volume เพิ่มขึ้นอย่างมีนัยสำคัญและ MACD ส่งสัญญาณซื้อ หากผ่านต้านที่ 5.00 บาท จะมีต้านถัดไปที่ 5.20 บาท

ทินหุ้น

Thun Hoon
Circulation: 100,000
Ad Rate: 550

Section: First Section/กระดานเขียน

วันที่: พุธที่ 30 ธันวาคม 2564

ปีที่: 18

ฉบับที่: 4384

Col.Inch: 52.92 Ad Value: 29,106

หน้า: 13(บน)

PRValue (x3): 87,318

คลิป: ชาว-ดำ

คอลัมน์: TECHNICAL INSIGHT



TACC

| ราคาปิด | แนวรับ | แนวต้าน | Cut Loss |
|---------|--------|-----------|----------|
| 7.85 | 7.60 | 8.25-8.70 | 7.50 |



กลับมาขึ้นเหนือเส้นค่าเฉลี่ยทุกระดับโดยมีปริมาณการซื้อขายเพิ่มขึ้นชัดเจนและ Slow Sto.+MACD พุ่งส่งสัญญาณบวกหากผ่าน High เดิมที่ 8.25 บาท ลุ้นทดสอบต้าน 8.70 บาท 📈