

"TACC" ต่อสัญญา Character "หมาจ๋า" อีก 2 ปี ลดขยายฐานลูกค้า เพิ่ม ส่งกลุ่ม San-X เจาะตลาดมาเลเซีย-สิงคโปร์



สยามรัฐ

สัปดาห์ 9 ชั่วโมงที่ผ่านมา • เผยแพร่ 9 ชั่วโมงที่ผ่านมา • สยามรัฐออนไลน์

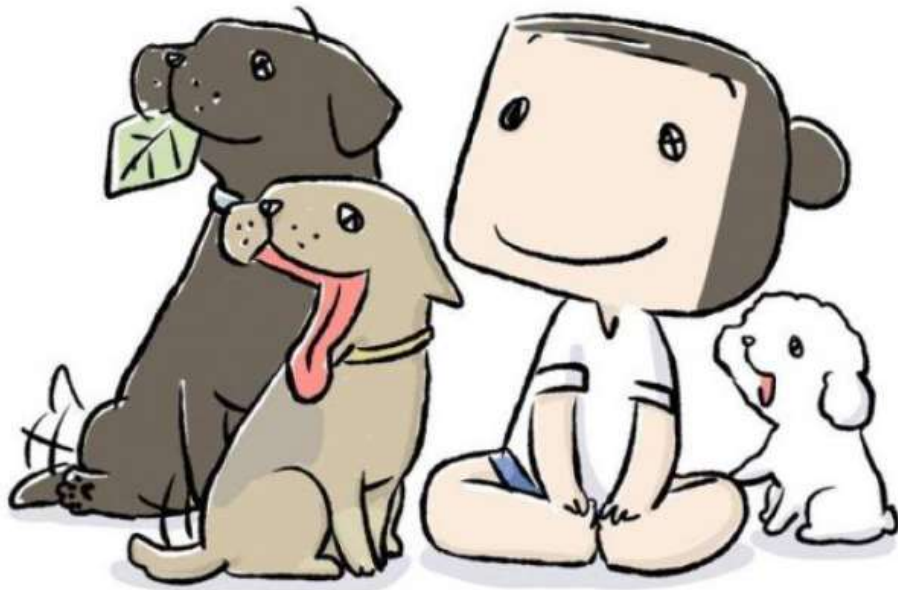
ติดตาม



บมจ.ที.เอ.ซี. คอนซูเมอร์ (TACC) เชื้อต่อสัญญาตัวแทนลิขสิทธิ์กับ Character "หมาจ๋า" อีก 2 ปี นับตั้งแต่เดือนก.ย.64 ถึงส.ค.66 หลังผลตอบรับดีต่อเนื่อง เดินหน้าขยายฐานลูกค้าเพิ่มขึ้น ฟาก "ชัชชวี วัฒนสุข" ประธานกรรมการบริหารระบุ ธุรกิจ Character มีแนวโน้มการฟื้นตัวได้ดี โดยเฉพาะช่วงโค้งสุดท้ายของปีใกล้เข้าสู่เทศกาลการจัดกิจกรรมส่งท้ายปี หนุนยอดขายฟื้น เผยเตรียมนำ Character หมาจ๋า กับ JTR โชว์ตัวในงาน Japan Expo ต้นปีหน้า พร้อมส่งกลุ่ม San-X ลดเจาะลูกค้ามาเลเซีย และสิงคโปร์

นายชัชชวี วัฒนสุข" ประธานกรรมการบริหาร บริษัท ที.เอ.ซี. คอนซูเมอร์ จำกัด (มหาชน) TACC เปิดเผยว่า บริษัทฯได้เชื้อต่อสัญญาตัวแทนลิขสิทธิ์กับ Character "หมาจ๋า" ไปอีก 2 ปี ระยะเวลาตั้งแต่เดือนกันยายน 2564 ถึง สิงหาคม 2566 ส่วนรูปแบบและรายละเอียดสัญญาไม่มีการเปลี่ยนแปลง ขณะที่สัญญาของ Character ในกลุ่ม San-X จะครบกำหนดภายในเดือนธันวาคมปี 2565 เมื่อต้นบริษัทได้เริ่มเจรจาไปบางส่วน และมีสัญญาที่ดี ดังนั้นทำให้มั่นใจว่าธุรกิจ Character ยังเป็นธุรกิจที่จะช่วยขับเคลื่อนการเติบโตที่สำคัญในอนาคตได้เป็นอย่างดี

หมาจ๋า



"การต่อสัญญาของ Character "หมาจ๋า" ในครั้งนี้สะท้อนว่า TACC ได้รับความไว้วางใจจากเจ้าของลิขสิทธิ์ ซึ่งที่ผ่านมามีการตอบรับที่ดี และจากนี้ไปจะเดินทางขยายฐานลูกค้าเพิ่มขึ้น โดยคาดว่าในช่วงต้นปีหน้า จะนำไปออกงาน Japan Expo ที่ Central World ซึ่งหลักๆจะเป็นการแนะนำคาแรคเตอร์ หมาจ๋า และ JTR โดยจะมีสินค้าไปวางจำหน่ายบางส่วนในงานดังกล่าว อย่างไรก็ตาม แนวโน้มธุรกิจ Character ยังอยู่ในทิศทางที่ดี โดยเฉพาะช่วงโค้งสุดท้ายของปีจะมีการจัดกิจกรรมในเทศกาลส่งท้ายปี ก็จะช่วยทำให้ความต้องการสินค้ามากขึ้น สนับสนุนยอดขายให้เติบโตได้ต่อเนื่อง "นายชัชชวี กล่าว

สำหรับภาพรวมธุรกิจ Character ซึ่งเป็นธุรกิจที่บริษัทให้ความสำคัญ เพราะจะช่วยสนับสนุนการเติบโต ปัจจุบันมี Character ประกอบด้วย "กลุ่ม San-X" ได้แก่ Rilakkuma, Sumikkogurashi, Mamegoma, "หมาจ๋า", "Jay The Rabbit" และ "Warbie Yama" โดย "หมาจ๋า", "Jay The Rabbit" และ "Warbie Yama" โดยเป็น Character ฝีมือคนไทย ที่มีผลตอบรับที่ดีเทียบเท่า "Rilakkuma" Character ลิขสิทธิ์ของประเทศญี่ปุ่น

ส่วนความคืบหน้าการดำเนินธุรกิจ Character ปัจจุบันในกลุ่ม San-X หลังจากที่เกิดสถานการณ์การแพร่ระบาดของโควิด-19 ทำให้แคมเปญบางงานต้องถูกเลื่อนออกไป และเมื่อสถานการณ์ดีขึ้น ก็น่าจะกลับมาเริ่มจัดงานใหม่ได้ ซึ่ง Character หลักยังคงเป็น Rilakkuma และ Sumikkogurashi ซึ่งลูกค้ายังให้ความสนใจ และเตรียมแผนจะเน้นไปในกลุ่มลูกค้าต่างประเทศมากขึ้น เช่น มาเลเซีย สิงคโปร์

