

นิวส์มอเนเตอร์

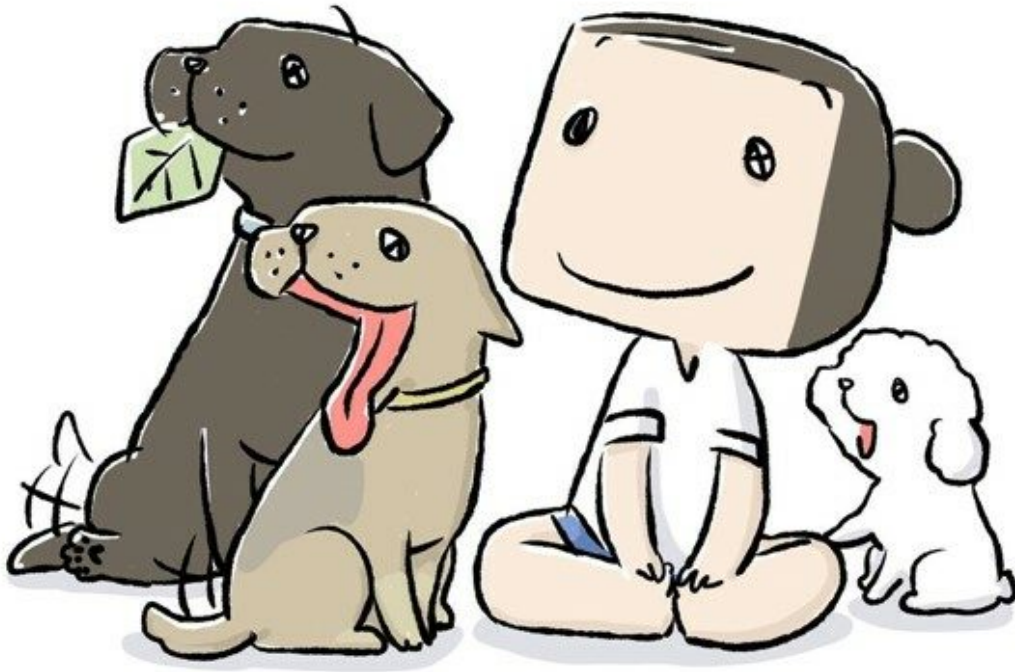
# TACC อนุญาตต่อสัญญา Character “หมาจ๋า” อีก 2 ปี ลุยขยายฐานลูกค้าเพิ่ม ส่งกลุ่ม San-X เจาะตลาดมาเลย์ – สิงคโปร์

วันที่ 28 ตุลาคม 2564 - 17:21 น.



นายจักรชัย วัฒนสุข ประธานกรรมการบริหาร บริษัท ที.เอ.ซี. คอนซูเมอร์ จำกัด (มหาชน) TACC เปิดเผยว่า บริษัทฯ ได้เซ็นต่อสัญญาตัวแทนลิขสิทธิ์กับ Character “หมาจ๋า” ไปอีก 2 ปี ระยะเวลาตั้งแต่เดือนกันยายน 2564 ถึง สิงหาคม 2566 ส่วนรูปแบบและรายละเอียดสัญญาไม่มีการเปลี่ยนแปลง ขณะที่สัญญาของ Character ในกลุ่ม San-X จะครบกำหนดภายในเดือนธันวาคม ปี 2565 นี้ เบื้องต้นบริษัทฯ ได้เริ่มเจรจาไปบางส่วน และมีสัญญาที่ดี ดังนั้น ทำให้มั่นใจว่าธุรกิจ Character ยังเป็นธุรกิจที่จะช่วยขับเคลื่อนการเติบโตที่สำคัญในอนาคตได้เป็นอย่างดี

# หมาจ๋า



“การต่อสู้ของ Character “หมาจ๋า” ในครั้งนี้สะท้อนว่า TACC ได้รับความไว้วางใจจากเจ้าของลิขสิทธิ์ ซึ่งที่ผ่านมามีการตอบรับที่ดี และจากนี้ไปก็จะเดินหน้าขายฐานลูกค้าเพิ่มขึ้น โดยคาดว่าในช่วงต้นปีหน้า จะนำไปออกงาน Japan Expo ที่ Central World ซึ่งหลักๆจะเป็นการแนะนำคาแรคเตอร์ หมาจ๋า และ JTR โดยจะมีสินค้าไปวางจำหน่ายบางส่วนในงานดังกล่าว อย่างไรก็ตาม แนวโน้มธุรกิจ Character ยังอยู่ในทิศทางที่ดี โดยเฉพาะช่วงโค้งสุดท้ายของปีจะมีการจัดกิจกรรมในเทศกาลส่งท้ายปี ก็จะช่วยทำให้ความต้องการสินค้ามากขึ้น สนับสนุนยอดขายให้เติบโตได้ต่อเนื่อง “นายชัชชวี กล่าว

ประธานกรรมการบริหาร กล่าวอีกว่า สำหรับภาพรวมธุรกิจ Character ซึ่งเป็นธุรกิจที่บริษัทให้ความสำคัญ เพราะจะช่วยสนับสนุนการเติบโต ปัจจุบันมี Character ประกอบด้วย “กลุ่ม San-X” ได้แก่ Rilakkuma, Sumikkogurashi, Mamegoma , “หมาจ๋า” , “Jay The Rabbit” และ “Warbie Yama” โดย “หมาจ๋า” , “Jay The

## Rabbit” และ “Warbie Yama” โดยเป็น Character ฝีมือคนไทย ที่มีผลตอบรับที่ดีเทียบเท่า “Rilakkuma” Character ลิขสิทธิ์ของประเทศญี่ปุ่น

สำหรับความคืบหน้าการดำเนินธุรกิจ Character ปัจจุบันในกลุ่ม San-X หลังจากที่เกิดสถานการณ์การแพร่ระบาดของโควิด-19 ทำให้แคมเปญบางงานต้องถูกเลื่อนออกไป และเมื่อสถานการณ์ดีขึ้น ก็น่าจะกลับมาเริ่มจัดงานใหม่ได้ ซึ่ง Character หลักยังคงเป็น Rilakkuma และ Sumikkogurashi ซึ่งลูกค้ายังให้ความสนใจ และเตรียมแผนจะเน้นไปในกลุ่มลูกค้าต่างประเทศมากขึ้น เช่น มาเลเซีย สิงคโปร์