


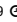



หน้าแรก (index.php) / ข่าว (?mod=news)

[ทั้งหมด \(?mod=news\)](#)   [News Today \(?mod=news&column=16\)](#)   [Breaking News \(?mod=news&column=14\)](#)   [Research \(?mod=news&column=15\)](#)

[STOCK DAILY JOURNAL \(?mod=news&column=8\)](#)   [สรุปการซื้อขาย \(?mod=news&column=18\)](#)

## SDJ 30 ก.ย. 64

 2021-09-29  16:45:43 |  356

# STOCK DAILY JOURNAL

5<sup>rd</sup> Year, Vol. 934

Thursday Sep 30, 2021

## หมดยุค..ดอกเบี้ยวขาลง SCB-KBANK-BBL มาแน่!

เทพหุ้นจาก บล.โนมูระพัฒนสิน แนะนำกลยุทธ์ ลงทุน หลัง กนง.มีมติเอกฉันท์คงอัตราดอกเบี้ยนโยบาย 0.50% ตามตลาดคาด มองหุ้นกลุ่มธนาคารจะประคองตลาดต่อ จากวงจรรดอกเบี้ย “ขาลง” สิ้นสุด เน้น 3 แบงก์ใหญ่ SCB, KBANK, BBL ส่วนกลุ่ม Consumer Finance จะค่อยๆ ฟิ้นตาม เน้น TIDLOR, JMT, SINGER ขณะที่ค่าเงินบาทจะค่อยๆ ชิกแซก อ่อนค่าขึ้น 34-34.25 บาทต่อเหรียญฯ บวกต่อ TU, KCE



JESSICA ชามวาท 09/30/2021

GHOST STOCK หุ้นผีบอก

OR



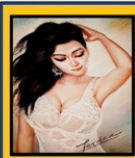
PSL

BBL

BANPU

TACC

พนักพันมิตร



### CK TIDLOR UBE

รู้กันไปทั่วว่าหุ้นที่น่ากลัวที่สุดคือหุ้นปั่น และถ้าจะบอกว่าหุ้นที่ถูกลากเอา มาเล่นรอบมันก็ไม่ต่างไปจากหุ้นปั่น จะมีใครเชื่อหรือเปล่านั้น และสำหรับหุ้นเล่นรอบตอนนี้ก็ต้องเป็นหุ้นรับเหมาอย่าง CK STEC UNIQ ที่ถูกดันราคาขึ้นมา หุ้นแบบนี้ต้องเข้าไวออกไว เพราะถ้าออกไม่ทันก็เจ็บตัวได้แน่นอนคะ น่าสนใจว่า ส่วนหุ้นที่เจ็บหนักจากการที่ SCBX กำลังจะเข้ามาเล่นตลาดสินเชื่อเต็มตัว TIDLOR กับ KTC น่าจะเป็นหุ้น Non-Bank เจ็บหนักที่สุดนะคะ อื่นก็ยังมีพอไปได้ หรือถ้าจะถือยาวก็น่าสนใจดี เหมือนกันคะ อ้อ..วันนี้ UBE เข้าตลาด ตัวนี้ถ้าชอบก็หาจังหวะถือยาวๆ กันได้เลยนะคะ ของดีมีแบ็คเจ้าคะ อีอีอี...

จับมือ BONCAFE รุกขยายตลาดกาแฟ เต็มเต็มธุรกิจเครื่องดื่ม และพัฒนาโปรดักส์ใหม่ร่วมกับพันธมิตร หวังผงาดผู้นำวิจัยพัฒนาในตลาดเครื่องดื่มปราศจากแอลกอฮอล์ของไทย ต่อยอดธุรกิจไปสู่ภูมิภาคอาเซียนในอนาคต

FOLLOW US



OPEN Chat  
เจสสิกา



Facebook  
SD Journal

Jessica ชามวาท

30 ก.ย. 64

รู้กันไปทั่วว่าหุ้นที่น่ากลัวที่สุดคือหุ้นปั่น และถ้าจะบอกว่าหุ้นที่ถูกลากเอามาเล่นรอบมันก็ไม่ต่างไปจากหุ้นปั่นจะมีใครเชื่อหรือเปล่านั้น และสำหรับหุ้นเล่นรอบตอนนี้ก็ต้องเป็นหุ้นรับเหมาอย่าง CK STEC UNIQ ที่ถูกดันราคาขึ้นมา หุ้นแบบนี้ต้องเข้าไวออกไว เพราะถ้าออกไม่ทันก็เจ็บตัวได้แน่นอนคะ น่าสนใจว่า ส่วนหุ้นที่เจ็บหนักจากการที่ SCBX กำลังจะเข้ามาเล่นตลาดสินเชื่อเต็มตัว TIDLOR กับ KTC น่าจะเป็นหุ้น Non-Bank เจ็บหนักที่สุดนะคะ อื่นก็ยังมีพอไปได้ หรือถ้าจะถือยาวก็น่าสนใจดี เหมือนกันคะ อ้อ..วันนี้ UBE เข้าตลาด ตัวนี้ถ้าชอบก็หาจังหวะถือยาวๆ กันได้เลยนะคะ ของดีมีแบ็คเจ้าคะ อีอีอี...

หมดยุค..ดอกเบี้ยวขาลง

SCB-KBANK-BBL มาแน่!!

เทพหุ้นจาก บล.โนมูระพัฒนสิน แนะนำกลยุทธ์ลงทุน หลัง กนง.มีมติเอกฉันท์คงอัตราดอกเบี้ยนโยบาย 0.50% ตามตลาดคาด มองหุ้นกลุ่มธนาคารจะประคองตลาดต่อ จากวงจรรดอกเบี้ย “ขาลง” สิ้นสุด เน้น 3 แบงก์ใหญ่ SCB, KBANK, BBL ส่วนกลุ่ม Consumer Finance จะค่อยๆ ฟิ้นตาม เน้น TIDLOR, JMT, SINGER ขณะที่ค่าเงินบาทจะค่อยๆ ชิกแซก อ่อนค่าขึ้น 34-34.25 บาทต่อเหรียญฯ บวกต่อ TU, KCE

TACC

พนักพันมิตร

จับมือ BONCAFE รุกขยายตลาดกาแฟ เต็มเต็มธุรกิจเครื่องดื่ม และพัฒนาโปรดักส์ใหม่ร่วมกับพันธมิตร หวังผงาดผู้นำวิจัยพัฒนาในตลาดเครื่องดื่มปราศจากแอลกอฮอล์ของไทย ต่อยอดธุรกิจไปสู่ภูมิภาคอาเซียนในอนาคต

>>กดติดตาม Share2Trade ได้ที่นี่<< (<http://www.facebook.com/share2trade>)