



(https://www.banmuang.co.th/home)

Square Online
for restaurants.



(https://truehits.net/stat.php?login=banmuang) (https://www.facebook.com/Banmuangonline)

Home

(https://www.banmuang.co.th/home) การเมือง (https://www.banmuang.co.th/news/politic)

อาชญากรรม (https://www.banmuang.co.th/news/crime) เศรษฐกิจ (https://www.banmuang.co.th/news/economy) ▾

ยานยนต์ (https://www.banmuang.co.th/news/auto) บันเทิง (https://www.banmuang.co.th/news/entertain)

กีฬา (https://www.banmuang.co.th/news/sport) การศึกษา (https://www.banmuang.co.th/news/education)

กทม-สาธารณสุข (https://www.banmuang.co.th/news/bangkok) ภูมิภาค (https://www.banmuang.co.th/news/region)

สังคม-สตรี (https://www.banmuang.co.th/news/social) โปรโมชัน (https://www.banmuang.co.th/news/promotion) ▾

การตลาด

TACC ลุยเสิร์ฟ "White Chocolate Mint" ในเซเว่นฯ

วันอังคาร ที่ 20 กรกฎาคม พ.ศ. 2564, 10.37 น.

ถูกใจ 0 แชร์ 0 Tweet แชร์

ติดตามข่าวด่วน กระแสข่าวนาน Facebook คลิ๊กที่นี่

ถูกใจ มีคนถูกใจ 1.2 แสน คน สมัครใช้งาน เพื่อดูสิ่งที่เพื่อนของคุณถูกใจ



TACC ลุยเสิร์ฟ "White Chocolate Mint" ในเซเว่นฯ

บมจ.ที.เอ.ซี.คอนซูเมอร์(TACC) พร้อมเสิร์ฟ "White Chocolate Mint" ในเซเว่นฯ พร้อมกันทั่วประเทศ ตั้งแต่ 15 ก.ค.64 เป็นต้นไป เครื่องดื่มใหม่ในโกดังที่ต้องลอง เพิ่มความสดชื่น และชาร์จพลังงาน จุดประกายความสุขในวันธรรมดาของคุณให้มีชีวิตชีวาขึ้นมาขึ้น สุวีทตี้โคโรนา-19 ระลอกใหม่ ฟาก"ซัชชวี วัฒนธรรม"ระบบ แนวโน้มธุรกิจครึ่งปีหลังมีทิศทางดีขึ้น ใช้กลยุทธ์เพิ่มยอดขายด้วยการพัฒนาผลิตภัณฑ์ ส่งเครื่องดื่มใหม่เข้าในเซเว่นฯ มั่นใจสนับสนุนผลงานปีนี้

หน้าแรก (https://www.banmuang.co.th/home) »
การตลาด (https://www.banmuang.co.th/news/directsale)

(https://unitus.synergy-
e.com/www/delivery/ck.php?
oaparams=2_bannerid=66809_zoneid=1947
smart-careBanmuang)

Top 5 ข่าวการตลาด

(https://www.banmuang.co.th/ne

more

(https://www.banmuang.co.th/ne

- TACC ลุยเสิร์ฟ "White Chocolate Mint" ในเซเว่นฯ (https://www.banmuang.co.th/news/marketing 20 ก.ค. 2564

- ซอปปี้ ผนึกภาคีธนาคารพันธมิตร สานต่อโครงการ ดิวเข้มธุรกิจ ดิดีปีกออนไลน์ ปี 2 (https://www.banmuang.co.th/news/marketing 20 ก.ค. 2564

ข่าวในหมวดการตลาด

(https://www.banmuang.co.th/ne

more

(https://www.banmuang.co.th/ne



นายชัชชวี วัฒนสุข ประธานกรรมการบริหาร บริษัท ที.เอ.ซี.คอนซูเมอร์ จำกัด (มหาชน) (TACC) เปิดเผยว่า บริษัทฯ ได้ออกผลิตภัณฑ์ใหม่เป็นเครื่องดื่ม "White Chocolate Mint" เพื่อนำไปวางจำหน่ายในร้านเซเว่น อีเลฟเว่น (7-ELEVEN) ทั่วประเทศ ตั้งแต่ 15 ก.ค.64 เป็นต้นไป ซึ่งเป็นเครื่องดื่มเย็นในโถกด (Jet Spray) มีกลิ่นหอมเย็นสดชื่นอันเป็นเอกลักษณ์ของมินต์ผสมผสานกับรสชาติที่หอมหวานละมุนของไวท์ช็อกโกแลต ทำให้ได้เครื่องดื่มที่มีรสชาติกลมกล่อม อร่อยอย่างลงตัว เหมาะสำหรับผู้ที่ต้องการความสดชื่น ไม่จำเจ ช่วยจุดประกายความสุขในวันธรรมดาให้มีชีวิตชีวมากขึ้น

"ท่ามกลางสถานการณ์วิกฤติการแพร่ระบาดของโรคโควิด-19 การมีเครื่องดื่มที่ช่วยเพิ่มความสดชื่น ให้กับร่างกายเปรียบเสมือนการชาร์จพลังงานให้รู้สึกกระปรี้กระเปร่า ซึ่งเครื่องดื่มดังกล่าวจะใช้นมผงจากประเทศฝรั่งเศส ซึ่งเป็นแหล่งผลิตนม โดยมีรสชาติสัมผัสของนมเหมือนดื่มนมสด คาดว่าผลิตภัณฑ์ใหม่ที่จะออกมานี้จะได้รับความสนใจจากผู้บริโภคเป็นอย่างมาก"

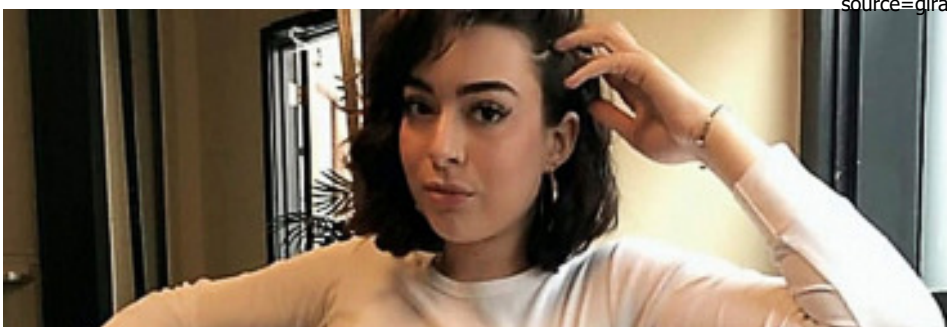
ประธานกรรมการบริหาร กล่าวต่อว่า การวางจำหน่ายผลิตภัณฑ์ใหม่ในครั้งนี้ จะช่วยสนับสนุนยอดขายในช่วงครึ่งปีหลังให้เติบโต และผลักดันให้ภาพรวมทั้งปีเป็นไปตามเป้าหมายที่วางไว้ โดยบริษัทฯ ใช้กลยุทธ์ การเพิ่มยอดขายด้วยการพัฒนาผลิตภัณฑ์ ส่งเครื่องดื่มใหม่เข้าโถกดในเซเว่นฯ , All Café และการเพิ่มขนาดเป็นแก้ว 22 ออนซ์ ซึ่งในปีนี้จะรับรู้รายได้เต็มปี โดยได้มีการวางแผนการตลาดร่วมกันกับเซเว่นฯ เพื่อกระตุ้นยอดขาย รวมถึงในช่องทาง Delivery Platform อีกทั้งจะมีการขยายตลาดไปยังกลุ่ม Café Business ยังดำเนินผลงานได้ตามเป้าหมายที่วางไว้ในปีนี้ สำหรับธุรกิจ "คาแรคเตอร์" ล่าสุดเมื่อเกิดสถานการณ์การแพร่ระบาดของโรคโควิด-19 ทำให้คนไทยจำนวนมากที่นิยมเดินทางไปท่องเที่ยวญี่ปุ่น ไม่สามารถเดินทางท่องเที่ยวไปญี่ปุ่นได้ ทำให้ TACC ในฐานะพันธมิตรหลักทางธุรกิจ และทาง เซเว่นอีเลฟเว่น นำ Rilakkuma ออกแคมเปญ I miss Japan โดยมีโปรดักส์สินค้าคาแรคเตอร์ เพื่อเอาใจผู้บริโภคคนไทยได้หายคิดถึงประเทศญี่ปุ่น

โดยคาแรคเตอร์ Rilakkuma ได้ร่วมกับ เครื่องดื่มเย็นในโถกด (Jet Spray) และ All Café ในการทำแก้วใส่เครื่องดื่ม Rilakkuma สุดน่ารัก และยังมีสินค้าพรีเมียมต่างๆ เช่น ลูกบอลโตะ ชุดขามะหิมี ชุดใส่ผงโรยข้าว สินค้า Non food และอื่นๆ อีกมากมาย รวมทั้ง คาแรคเตอร์ Rilakkuma ยังได้ขยายเข้าไปอยู่ในบริการ 7 Delivery Platform ซึ่งเป็น Platform ที่เติบโตในการร่วมแคมเปญโปรโมชันการสะสมอีกด้วย

ติดตามข่าวด่วน กระแสข่าวน Facebook คลิ๊กที่นี่

ถูกใจ มีคนถูกใจ 1.2 แสน คน **สมัครใช้งาน** เพื่อดูสิ่งที่เพื่อนของคุณถูกใจ

(<https://www.source=giraff>)



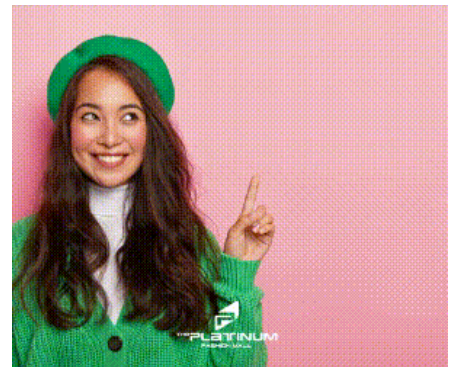
(<https://www.banmuang.co.th/news/ma>)
ข้อปฎิบัติพนักงานอาคารพาณิชย์ สานต่อโครงการ **ดีวีเอ็มธุรกิจ ดิจิทัลออนไลน์ ปี 2**
 (<https://www.banmuang.co.th/news/ma>)
 10:47 น.

■ ศูนย์การค้าฟิวเจอร์พาร์ค และสเปเชียล แจกปิดให้บริการศูนย์การค้า ชั่วคราว
 (<https://www.banmuang.co.th/news/marketing>)
 20:29 น.

■ NOSTRA ส่ง Online Map Service เสริมแกร่งธุรกิจขนส่ง
 (<https://www.banmuang.co.th/news/marketing>)
 19:21 น.

■ "GrabMart สดมลง"
 (<https://www.banmuang.co.th/news/marketing>)
 16:55 น.

■ ชีทซ์ เปิดตัวฟิล์มฆ่าเชื้อโควิด-19 สำหรับหน้าจอกีฬา
 (<https://www.banmuang.co.th/news/marketing>)
 16:53 น.



(<http://bit.ly/2Nvs5BT>)



(<https://bit.ly/2A5M5Vb>)



(<https://www.oishifood.com/restaurant/oishi-ramen>)