



พื้นที่โฆษณา

จองโปรโมชั่นรายเดือน / รายปี

ติดต่อฝ่ายการตลาดได้ที่ 062 598 0855 หรือ contacts@Share2Trade.com



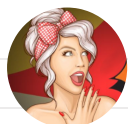
หน้าแรก (index.php) / คอลัมน์นิสต์ (?mod=talk)

๑) คอลัมน์นิสต์


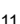
ทั้งหมด (?mod=talk) สแนทหุ้น (?mod=talk&column=7) สัมภาษณ์ ข่าวน่าสนใจ (?mod=talk&column=5) ส่องหุ้นร้อน (?mod=talk&column=3)

THE DARK NEWS (?mod=talk&column=6) Smart Invest (?mod=talk&column=2) Business Trends (?mod=talk&column=1)

การเงินการลงทุน (?mod=talk&column=4) เจ็๋ม...สายเดือน (?mod=talk&column=17)



เจ็๋ม...สายเดือน

 2020-11-11  07:30:02

 872

เจ็๋ม..สายเดือน 11-11-63

เจ็๋ม..สายเดือน 11-11-63

***11-11-63 สวัสดีพี่น้องชาวไทย "เจ็๋ม" มารายงานตัว ณ ที่เก่าเวลาเดิม www.share2trade.com เปิดอ่านได้เลยเวลา 7.30 น.มีเรื่องเด็ดๆ โดนๆ มาเม้าท์กันให้สนั่นวงการลงทุนของพวกเรา กันเถอะ

***ว่ากันต่อด้วยเรื่องของ TACC ระยะนี้ถ้าราคาหุ้นอ่อนตัวลง เจ็๋มว่าเป็นโอกาสดีที่จะสะสมเข้าพอร์ตเอาไว้ เพราะวันหน้ามีสตอรี่ดีๆ รออยู่ โดยเฉพาะประเด็นถ้า CPALL ควบรวมกิจการกับ Tesco Lotus ได้ ถึงเวลานั้น TACC มีโอกาสในการต่อยอดธุรกิจเครื่องดื่มเข้าสู่ Tesco Lotus ซึ่งเป็น Upside ที่มีศักยภาพสูงมาก ราคาในกระดาน เทียบกับราคาเป้าหมายที่เขียนหุ้นให้ไว้ บอกเลยยังมีแคปให้เล่นได้อีกเยอะ

***เห็นงบของ ANAN ตอนแรกนึกว่าจะดี..ที่ไหนได้ มีกูรูมาเฉลยให้ฟังว่าแท้จริงแล้ว มาจาก extra gain จากการขาย non-core asset ซึ่งหากไม่รวมรายการดังกล่าว ค่าไรปกคืออยู่ที่ 56 ลบ. (-76% y-y, ขาดทุน 575 ลบ. ใน 2Q20) ส่วนภาพรวมยังถูกกดดันจากการโอนที่ต่ำ, %GPM และ %NPM ที่ไม่ดี รวมถึง construction business และ service apartment (ที่เพิ่งเริ่มเปิดดำเนินการ 3Q20) ยังมีผลขาดทุน เฮ้อ!!! ปวดสมองแทน

***เรื่องนี้เป็นเรื่องแปลกแต่จริงสำหรับเจ็จ้มหลายๆ วันดี-คืนดี KTB ที่เจ็จคิดมาตลอดว่าเป็นคือแบงก์รัฐวิสาหกิจ ที่ไหนได้!!! วันนั้นบอกกว่า "ไม่อยู่ในข่ายบริษัทและบริษัทจดทะเบียนที่เป็นรัฐวิสาหกิจ" โอ้ววววว งาม-ซิคะ!!! แต่ถ้ามองโลกให้สวยหน่อย ถือว่าเป็นเรื่องที่ดี การพ้นสภาพรัฐวิสาหกิจ น่าจะทำให้มีโอกาสการดำเนินงานดีขึ้นและถูกแทรกแซงจากภายนอกลดลง ถัดไปคือทำให้แนวโน้มการจ่ายผลตอบแทนเงินปันผลดีขึ้นไปด้วย ในด้านราคาหุ้น กูรูหุ้นได้ประเมินราคาเหมาะสมไว้ในช่วงระหว่าง 9.20-13.50 บาท

***สองดูงบการเงินของ PTT ในไตรมาส 3/63 มีกำไร 1.4 หมื่นลบ. ลดลงจากช่วงเดียวกันปีก่อนกำไร 2 หมื่นลบ. ส่วน 9 เดือน มีกำไร 2.4 หมื่นล้านบาท จากปีก่อนที่มีกำไรมากถึง 7.5 หมื่นลบ. สำหรับเจ็จเรื่องนี้ยังถือว่าดี ไม่น่ากังวลมากนักถ้าเทียบกับ BCP ที่ยังไม่ฟื้นเพราะทั้งไตรมาส 3 และงวด 9 เดือนยังขาดทุนสุทธิ โดยรวมๆ 9 เดือนขาดทุน 7.2 พันลบ.

***ส่วนรายนี้เรียกว่าการยังโคมา..ไม่รู้ว่าจะฟื้นได้เมื่อไหร่ เจ็จจ้จกกำลังพูดถึง AAV อยู่จะ Q3/63 ขาดทุน 1,836 ลบ. ส่วน 9 เดือนขาดทุน 3,649 ลบ. ตอนนี้สถานการณ์โควิดเริ่มคลี่คลาย น่าจะมีโอกาสฟื้นได้ในเร็ววัน

***11/11 วันนี้เป็นวันดีของ SABUY เข้าเทรดวันแรก ..ในเรื่องของปัจจัยพื้นฐานไม่ได้มีอะไรน่าห่วง แต่ที่เจ็จเป็นกังวลคือเรื่องที่ว่าตอนนี้หุ้นในส่วนของ "เสียยักษ์" ไม่รู้ว่าเรื่องราวที่พูดกันปากต่อปากว่ามีความบาดหมางเกิดขึ้นระหว่างฝ่ายบริหารกับเสีย..ก็ยังไม่รู้จะนะว่าใครจะแคไหน รู้แค่ว่า บล.กิมเฮ็ง ที่เป็น FA พอถึงเวลาขายเปลี่ยนไปเป็นเป็นอีกโบรกเกอร์..อีกทั้งยังไม่รวมขายหุ้นซะด้วย มาลุ้นด้วยกันวันนี้รอดหรือไม่?

>>กดติดตาม facebook@Share2Trade ได้ที่นี่<< (<https://web.facebook.com/Share2Trade/>)



Facebook (<http://www.facebook.com/sharer/sharer.php?u=https%3A%2F%2Fshare2trade.com%2Findex.php%3Fmod%3Dtalk%26file%3Dview%26id%3D23939&t=เจ็จจ้จ..สายเถื่อน 11-11-63>)

Twitter (<http://www.twitter.com/intent/tweet?text=เจ็จจ้จ..สายเถื่อน 11-11-63&url=https%3A%2F%2Fshare2trade.com%2Findex.php%3Fmod%3Dtalk%26file%3Dview%26id%3D23939>)

Line (<https://social-plugins.line.me/lineit/share?url=https%3A%2F%2Fshare2trade.com%2Findex.php%3Fmod%3Dtalk%26file%3Dview%26id%3D23939>)

Pinterest (<http://pinterest.com/pin/create/button/?url=https%3A%2F%2Fshare2trade.com%2Findex.php%3Fmod%3Dtalk%26file%3Dview%26id%3D23939&media=https://share2trade.com/pic/talk/main/23939.jpg&t=เจ็จจ้จ..สายเถื่อน 11-11-63>)

๑) ข่าวยอดนิยม



SCGP ส่องหุ้นร้อน 13 พ.ย. 63...

(?mod=talk&file=view&id=24127) (?mod=talk&file=view&id=24093) (?mod=talk&file=view&id=24056) (?mod=talk&file=view&id=24033) (?)



PREB เชิญเยี่ยมชมโครงการบ้านเดี่ยว "พรณ...

