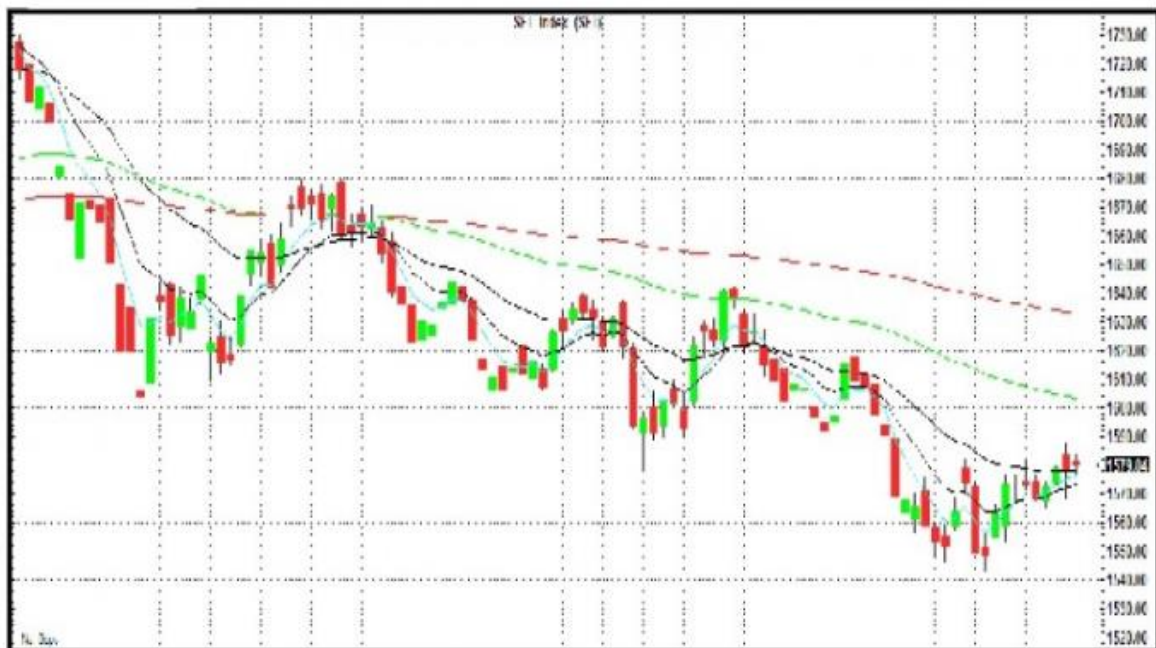


Sideway up



2 มกราคม 2563 | โดย น.โกมลเบ็ญ

252

จันทร์ที่ผ่านมามีปิดบวกเล็กน้อย คาดเป็นแรงเข้าซื้อจากกองทุน LTF และ RMF

ขณะที่ปริมาณการซื้อขายค่อนข้างเบาบางก่อนเข้าสู่ช่วงวันหยุดยาวในช่วงเทศกาลปีใหม่ ส่งผลให้ดัชนี SET Index ปิดที่ 1,579.03 จุด (+6.03 จุด) Volume 2.8 หมื่นลบ. ต่างชาติ -940.49 ลบ. TFEX Net +2,734 สัญญา

ปัจจัยบวก / ปัจจัยลบ

+/- ตลาดหุ้นนิวยอร์ก ตลาดหุ้นยุโรป และตลาดหุ้นต่างๆในภูมิภาคเอเชีย ปิดทำการวันพุธที่ 1 ม.ค.เนื่องในวันขึ้นปีใหม่

+/- ธปท.เดือนมกราคมเงินบาทแข็งค่าหลุด 30 บาท/ดอลลาร์ ชี้ สันผวนระยะสั้นช่วงปลายปี

+ปธน. ทรัมป์เคาะวันแล้วเตรียมเซ็นข้อตกลงการค้าเฟสแรกกับจีน 15 ม.ค.นี้

+เงินประเดิมลดอัตราภาษีนำเข้าเนื้อหมูแช่แข็ง 1 ม.ค. 63

+แบงก์ชาติจีนเตรียมปรับลด RRR ลง 0.50% ตั้งแต่ 6 ม.ค. ระบายสภาพคล่องในระยะยาววงเงินประมาณ 8 แสนล้าน หยวน หรือ 1.14 แสนล้านดอลลาร์ เพื่อกระตุ้นเศรษฐกิจ และลดต้นทุนการระดมทุน

+ ธปท.ประเมินว่าเศรษฐกิจไทยปี 63 จะเติบโต 2.8% ดีขึ้นกว่าปี 62 ที่คาดว่าจะเติบโต 2.5% โดยมีปัจจัยขับเคลื่อนมาจากภาคการส่งออกและการลงทุนเป็นหลัก แม้ปัจจัยเสี่ยงจากสถานการณ์การค้าโลกแต่เชื่อว่าการส่งออกจะเติบโตได้ดีกว่าปี 62 ที่คาดว่าจะหดตัว -3.3% ขณะที่คาดว่าในปี 63 มูลค่าส่งออกจะขยายตัวได้

เล็กน้อยที่ 0.5%

-มือบสองงกชุมนุมต่อเนื่องสู่เดือนที่ 7 แล้วมีการทำลายทรัพย์สิน ขณะที่ตำรวจยังแก้สำเนาตา

-ใจชื้นเผยดัชนี PMI ภาคการผลิตของจีนเดือนธ.ค.ลดลงแตะระดับ 51.5

-Fund Flow ต่างชาติมีสถานะขาย YTD -4.5 หมื่นลบ. ค่าเงินบาท 29.76 บาท/US

*จับตา ธปท.เผยแพร่ดัชนีความเชื่อมั่นทางธุรกิจ และสหรัฐเผยจำนวนผู้ขอรับสวัสดิการว่างงานรายสัปดาห์ และดัชนี PMI ภาคการผลิตขึ้นสุดท้ายเดือนธ.ค.

แนวโน้มตลาดหุ้นไทย

คาดดัชนีตลาดหุ้นไทยปรับตัวขึ้นแบบ Sideway Up โดยมีแรงหนุนจากข่าวว่าจะมีการลงนามข้อตกลงการค้าเฟสแรกในวันที่ 15 ม.ค.นี้ พร้อมกับหลังลงนามเรียบร้อย ประธานาธิบดีสหรัฐฯก็พร้อมจะเดินทางไปปักกิ่งเพื่อเริ่มเจรจาการค้าเฟส2ต่อไป คาดคาดดัชนีเคลื่อนไหวในกรอบ 1,570-1,590 จุด

กลยุทธ์การลงทุน

- หุ้น mai ดีปี 63 (JUBILE PSTC TACC SKY)
- หุ้น Global Play (IVL TU KCE PTTEP PTTGC)
- หุ้นที่ได้ประโยชน์จากราคาน้ำมันปาล์มดิบที่เพิ่มขึ้น (LST AIE GGC UVAN)

หุ้นรายงานพิเศษ

TACC Analyst Meeting ราคาเหมาะสม 6.50 "แนะนำ ซื้อ"

- แนวโน้ม 4Q62 โตต่อเนื่อง เราคาดผลประกอบการราว 44 ลบ. +367%YoY +21%QoQ โดยมีปัจจัยการเติบโตจากธุรกิจโลกเกิดขึ้นตามจำนวนสาขา 7-11 ที่เพิ่มขึ้น รวมทั้งคาดว่าผลิตภัณฑ์ใหม่จะได้กระแสตอบรับดี อย่าง ขานมในโลกเกิดขึ้น (launched เมื่อ 21 พ.ย.ที่ผ่านมา) ขณะที่เครื่องดื่มขง ขานมได้หวัน (All cafe) กลับมาขายอีกครั้ง ได้กระแสตอบรับดีจนกลายเป็น Signature นอกจากนี้ ผลประกอบการ 4Q62 ยังได้แรงหนุนจากงานใหญ่ในธุรกิจ Character Business ซึ่งจัดที่สยามพารากอนเมื่อเดือน ต.ค. ที่ผ่านมา อีกทั้งไตรมาส 4 ยังเป็น High Season ของปี ดังนั้นเรายังคงคาดผลประกอบการทั้งปีราว 157 ลบ. +129%YoY
- ฝ่ายวิจัยคงมุมมองบวกต่อเนื่องในปี 2563 คาดรายได้ยังเติบโตได้ในช่วง 10-15% เติบโตจากธุรกิจเดิม รวมถึงกลยุทธ์ขยายธุรกิจนอก 7-11 โดยปัจจุบันเพิ่งเข้าร่วมค้ากับ Black Canyon นอกจากนี้ เราคาดว่าจะเห็นการเติบโตในธุรกิจ Character Business ในต่างประเทศมากขึ้นจากการมีลูกค้ารายใหม่

หุ้นมีข่าว

- ประเด็นบวกลุ่มโรงกลั่น (เลือก PTTGC BCP) เกิดเหตุระเบิดในโรงกลั่นน้ำมันของอินเดีย (ที่มาอินโฟเวคเวสต์)

ความเห็น คาดเป็นบวกต่อค่าการกลั่นเนื่องจาก อุปทานโรงกลั่นลดลงจากเหตุระเบิด ขณะที่อุปสงค์ปรับตัวขึ้นหลังสงครามการค้าระหว่างสหรัฐและจีนคลี่คลาย โดยเราชอบ PTTGC และ BCP เนื่องจากอยู่ระหว่างซื้อหุ้นคืน

- (+) BWG (Bloomberg Consensus 0.68 บาท) ผู้ถือหุ้น BWG ไฟเขียวส่ง "เอิร์ธ เทค เอนไวรอนเมนท์" หรือ ETC เข้าตลาดหุ้น เล็งเตรียมเพิ่มทุนจดทะเบียนเป็น 1,120 ล้านบาท จากเดิม 820 ล้านบาท พร้อมลดพาร์เหลือ 0.50 บาท/หุ้น จากเดิม 100 บาท/หุ้น (ที่มา ข่าวหุ้น)
- (+) SCN (Bloomberg Consensus 2.14 บาท) โขว์รับทรัพย์กว่า 310 ล้านบาท หลังขายกรรมสิทธิ์ดีลเลอร์ Mitsubishi ให้แก่ "เอเบิล มอเตอร์ส ปากเกร็ด" และ "เอเบิล มอเตอร์ส ปทุมธานี บริษัทในเครือ AH" เตรียมนำเงินทุนรองรับการขยายตัวของธุรกิจใน-ต่างประเทศ เดินหน้าธุรกิจพลังงานเต็มสูบ (ที่มา ข่าวหุ้น)
- (+) GPSC (Bloomberg Consensus 86.20 บาท) ดบเท้าสนองนโยบายรัฐ หนุนแนวทางกำจัดขยะในพื้นที่อีอีซี ล่าสุดส่งผลศึกษารูปแบบจัดตั้งศูนย์บริหารจัดการของเสียอุตสาหกรรมให้ กพอ.แล้ว ฟาก "สนธิรัตน์" เตรียมเปิดรับซื้อไฟฟ้าจากขยะอีก 400 เมกะวัตต์ (ที่มา ข่าวหุ้น)
- (+) MODERN (Bloomberg Consensus - บาท) สิ้นผลงาน Q4/62 ยังสดใส โขว์แบ็กล็อกแน่น 2,500 ล้านบาท-โรงพยาบาลมะเร็งฯ ดีเกินคาด มั่นใจหนุนรายได้ปี 62 โต แยมศึกษาดีล M&A 2-3 รายเสริมแกร่ง มูลค่าหลักร้อยล้านบาท (ที่มา ข่าวหุ้น)
- (+) NWR (Bloomberg Consensus - บาท) วางเป้ารายได้ปี 2563 โตก้าวกระโดด 50% อดงานในมือสูงเป็นประวัติการณ์แตะ 26,000 ล้านบาท เดินหน้ารับฐานตั้งแต่ไตรมาสแรก เดินหน้าชิงงานใหญ่กว่าแสนล้านบาท ลุ้นได้งานราว 10-15% พร้อมเร่งระบายสต็อกโครงการก่อสร้างหริมาตรพย์ มูลค่า 1,000 ล้านบาท (ที่มา หันหุ้น)

- (+) RSP (Bloomberg Consensus 3.53 บาท) ตั้งเป้ายอดขายปี 2563 โตไม่ต่ำกว่า 10% เชื่อเศรษฐกิจไทยขยายตัวดีขึ้น จากการท่องเที่ยวกลับมาบูม พร้อมเดินหน้าสานต่อลงทุนแบรนด์อื่นๆ ต่อเนื่อง (ที่มา พันहु่น)
- (+) TWPC (Bloomberg Consensus 7.20 บาท) เน้นขายสินค้ามารีจิ้นสูง ต้นอัตรากำไรขั้นต้นแตะ 20% มั่นใจรายได้ปี 2563 โต 6-8% ด้านราคาวัตถุดิบดีขึ้นจากภาครัฐรับประกันราคามันสำปะหลัง เดินหน้าลงทุนโรงไฟฟ้าชีวมวลกำลังการผลิต 3 เมกะวัตต์ มูลค่า 180 ล้านบาท (ที่มา พันहु่น)
- (+) JWD (Bloomberg Consensus 11.77 บาท) เล็งทุ่มงบ 1 พันล้านบาท บั๊นห้องเย็นใหม่-รีโนเวตธุรกิจเดิม พร้อมเบิกเป้าปี 2563 รายได้เติบโต 10% จากปี 2562 รัฐบาลโลจิสติกส์ขยายตัว บอสใหญ่ ส่งแนวโน้มนโยบายปี 2563 โตต่อ (ที่มา พันहु่น)